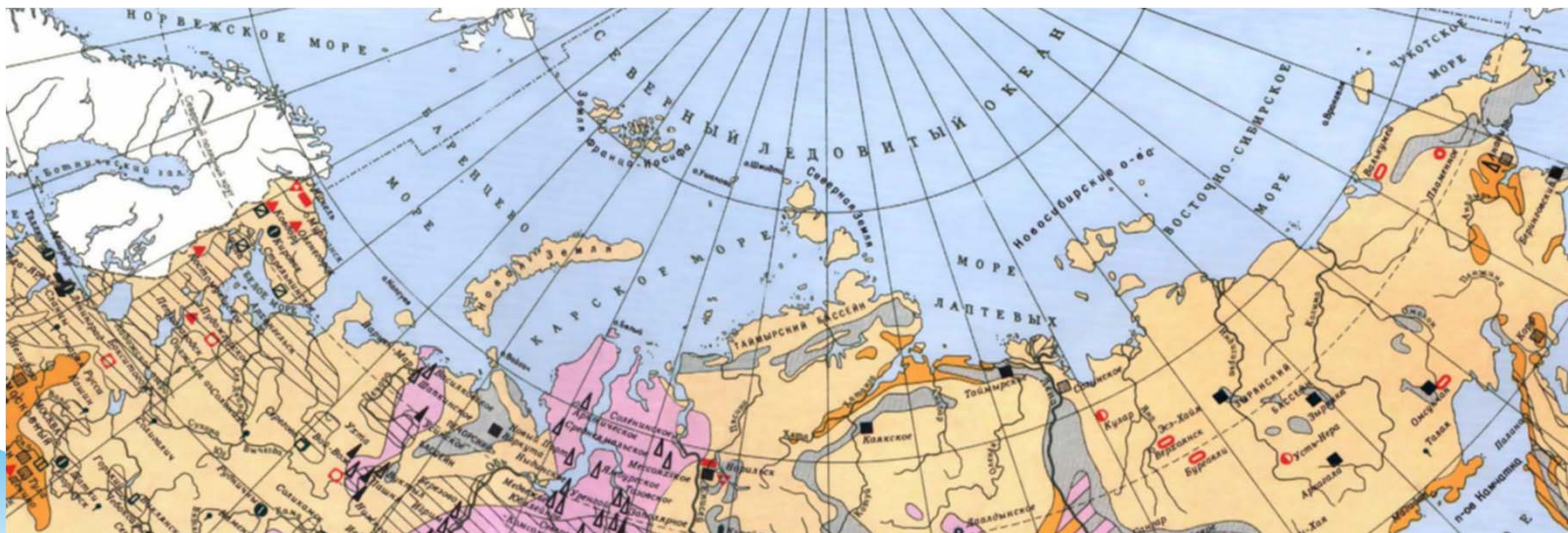


**КОМПЛЕКСНАЯ ЛОГИСТИКА –  
ЗАЛОГ УСПЕХА В АРКТИКЕ**



# ОБЪЕКТИВНЫЕ ОСОБЕННОСТИ АРКТИЧЕСКИХ ПРОЕКТОВ

- ❖ 27 субъектов РФ относятся полностью или частично к Крайнему Северу и приравненным к нему территориям
  - ❖ На текущий момент крайне актуально создание большого количества мест консолидации и перевалки грузов ( при ограниченности их выбора, ввиду географических особенностей, развитости и доступности транспортной инфраструктуры)
- ❖ Высокая протяженность маршрутов доставки грузов от мест производства



## ОБЪЕКТИВНЫЕ ОСОБЕННОСТИ АРКТИЧЕСКИХ ПРОЕКТОВ



- ❖ Большая материалоемкость проектов в силу специфики и сложности строительства ( достигающая нескольких сотен тысяч тонн грузов и материалов для обустройства только одного месторождения)

- ❖ Широкая номенклатура материалов, техники, оборудования и средств жизнеобеспечения, которую необходимо мобилизовать в крайне ограниченные сроки, как по этапам строительства, так и с учетом транспортно-сезонного фактора



## ОБЪЕКТИВНЫЕ ОСОБЕННОСТИ АРКТИЧЕСКИХ ПРОЕКТОВ

- ❖ **Выраженная сезонность ( зима-лето) перевозок с размытой границей перехода от сезона к сезону (ледовая обстановка в морях и реках Арктического бассейна, перевозка автомобильным транспортом в условиях зимников)**



- ❖ **Сильная зависимость производственных процессов от местных метеоусловий**

# ОБЪЕКТИВНЫЕ ОСОБЕННОСТИ АРКТИЧЕСКИХ ПРОЕКТОВ



❖ Дефицит транспортной и складской инфраструктуры

❖ Недостаток квалифицированных трудовых и технических ресурсов



# СУБЪЕКТИВНЫЕ ОСОБЕННОСТИ АРКТИЧЕСКИХ ПРОЕКТОВ

- ❖ Большое количество компаний-подрядчиков, в основном отвечающих лишь за небольшую часть проекта



- ❖ Конкуренция между грузовладельцами за подрядчиков в пиковые моменты завоза



## СУБЪЕКТИВНЫЕ ОСОБЕННОСТИ АРКТИЧЕСКИХ ПРОЕКТОВ

- ❖ Низкий уровень планирования грузопотоков в реальном времени и координации на уровне заказчиков, исходя из специфики работы в Арктическом регионе
  - ❖ Плохое взаимодействие организаций-заказчиков со снабженческими подразделениями /подрядчиками/ поставщиками на месте строительства непосредственно на месте строительства
  - ❖ Слабый контроль за мониторингом движения и хранением грузов
  - ❖ Недостаточная подготовленность персонала
    - ❖ Отсутствие единого стандарта работы с грузом ( « Полярные ГОСТы», в частности, ГОСТ 15846 )



# ОЧЕВИДНЫЕ ПРЕИМУЩЕСТВА КОМПЛЕКСНОГО ЛОГИСТИЧЕСКОГО ОБСЛУЖИВАНИЯ

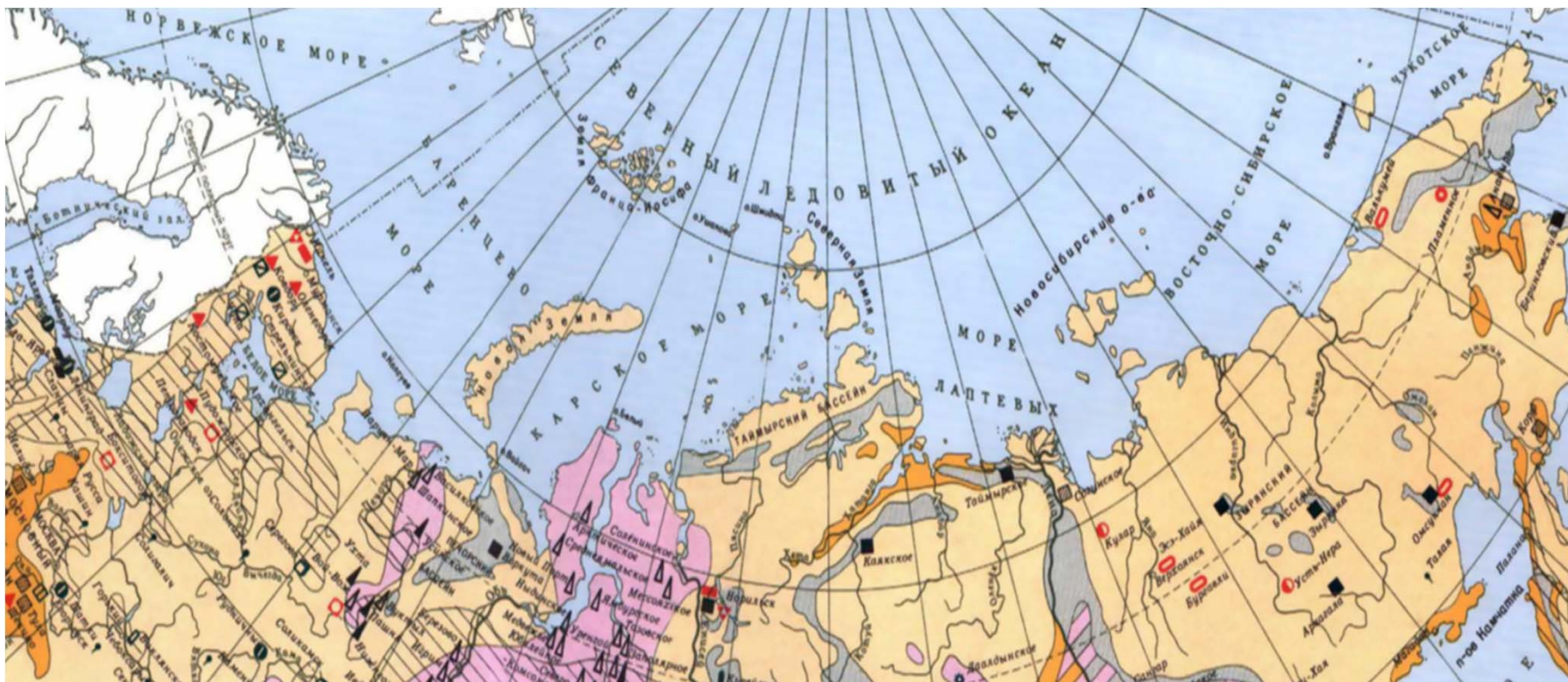
- ❖ Высокий уровень информированности логистического оператора на стадии совместного обсуждения проекта с заказчиком
- ❖ Возможность заблаговременной проработки различных маршрутов доставки, вариативности выбора вида транспорта, возможность комбинирования типов грузов и, как следствие, повышение эффективности транспортной и складской логистики
- ❖ Постоянно поддерживаемые и обновляемые контакты с действующими квалифицированными подрядчиками в регионах работы
- ❖ Присутствие в основных транспортных узлах
- ❖ Мобильность, подготовленность, квалификация задействованного персонала
- ❖ Единый стандарт работы с грузом, в том числе при организации его хранения и выдачи
- ❖ Документарное и электронное сопровождение транспортировки и хранения
- ❖ Возможность оперативного реагирования в нестандартных ситуациях
- ❖ Повышенный уровень ответственности за груз от момента принятия к перевозке до выдачи (уменьшение рисков повреждения, утраты груза, штрафных санкций)
- ❖ Бюджетная прогнозируемость логистической составляющей проекта





**КОМПЛЕКСНАЯ ЛОГИСТИКА ПРОЕКТА** – набор последовательно взаимосвязанных мероприятий в области транспортной и складской логистики, методологически сформулированных на базе информационных данных о содержании проекта и реализованных в рамках деятельности единого логистического оператора, непрерывно обеспечивающего уровень качества трудовых и мобильности технических ресурсов.

# Направления грузопотоков в Арктическом регионе



# Направления грузопотоков

- Чукотский автономный округ (золотодобыча, освоение месторождений редкоземельных металлов, разработка угольных месторождений);
- Инфраструктурные стройки объектов Минобороны: Певек, остров Котельный, остров Врангеля, Земля Франца-Иосифа, мыс. Шмидта, Новая земля, Северная земля, реконструкция аэропортов Тикси, Диксон, Хатанга;
- Восточный берег Таймыра (НК «Лукойл»);
- Дудинка (Норильский Никель);
- Сабетта (Новатэк)
- Алмазное Анабарское месторождение (Арлоса)
- Новопортовское, Утреннее месторождения (Новатэк, Газпромнефть)

# Основные направления генерации грузов

- ❖ - **Западное направление (Архангельск, Кондалакша, Мурманск) – 60 %;**
- ❖ - **Восточное направление (Находка, Владивосток) – 40 %.**

## Некоторые актуальные проблемы в транспортной логистике проектов в Арктике

- ❖ **Небольшое количество и большой возраст специализированных судов ледового класса (к примеру: класс СА -15 «Капитан Данилкин», 1987 г./п., «Юрий Аршеневский», 1986 г./п. - ММП)**
- ❖ **Практически отсутствуют суда небольшого тоннажа, которые обладают ледовым классом**
- ❖ **Несмотря на строительство новых ледоколов, сухогрузного флота ледового класса практически не строится, судовладельцы не вкладываются в суда подобных проектов, в связи с отсутствием понимания долгосрочной политики государства в данном направлении**
- ❖ **Недостаточно хорошо налажена система подготовки специализированных кадров для работы в районах Крайнего Севера и Арктики**

# Вывод

- ❖ **Транспортно-логистическое обеспечение проектов в Арктике – это сложный процесс, требующий детальной проработки всех этапов доставки, включающий заблаговременное планирование грузопотоков, доставку грузов в порты, погрузку в портах консолидации грузов, морскую перевозку специализированным транспортом, выгрузку в существующих портах: как на причалы, так и на необорудованный берег, ледовые причалы, с соблюдением экологического законодательства. В современных условиях как никогда актуальным становится понимание очевидности факта, что эффективная работа в Арктических регионах, в части логистического обеспечения, может осуществляться только в комплексе всех составляющих с использованием опыта, знаний, технологий, которыми должен обладать и уметь применять комплексный логистический оператор. Примером такой компании является АО Беломортранс и другие не менее известные компании.**

**Спасибо за внимание!**

