



МОРСТРОЙТЕХНОЛОГИЯ



ООО «МОРСКОЕ СТРОИТЕЛЬСТВО И ТЕХНОЛОГИИ»

IV Международный Форум дноуглубительных компаний

презентация к докладу

«Рынок дноуглубительных работ в морских портах РФ. Проекты, включающие дноуглубление. Строительство угольного порта в бухте Мучке»

*Сергей Семенов, Директор по развитию
ООО «Морстройтехнология»*

г. Санкт-Петербург, ул. Гжатская, д. 21 корп. 2 лит. А
Телефон: (812) 333-13-10, Факс: (812) 333-13-11
e-mail: mct@morproekt.ru www.morproekt.ru

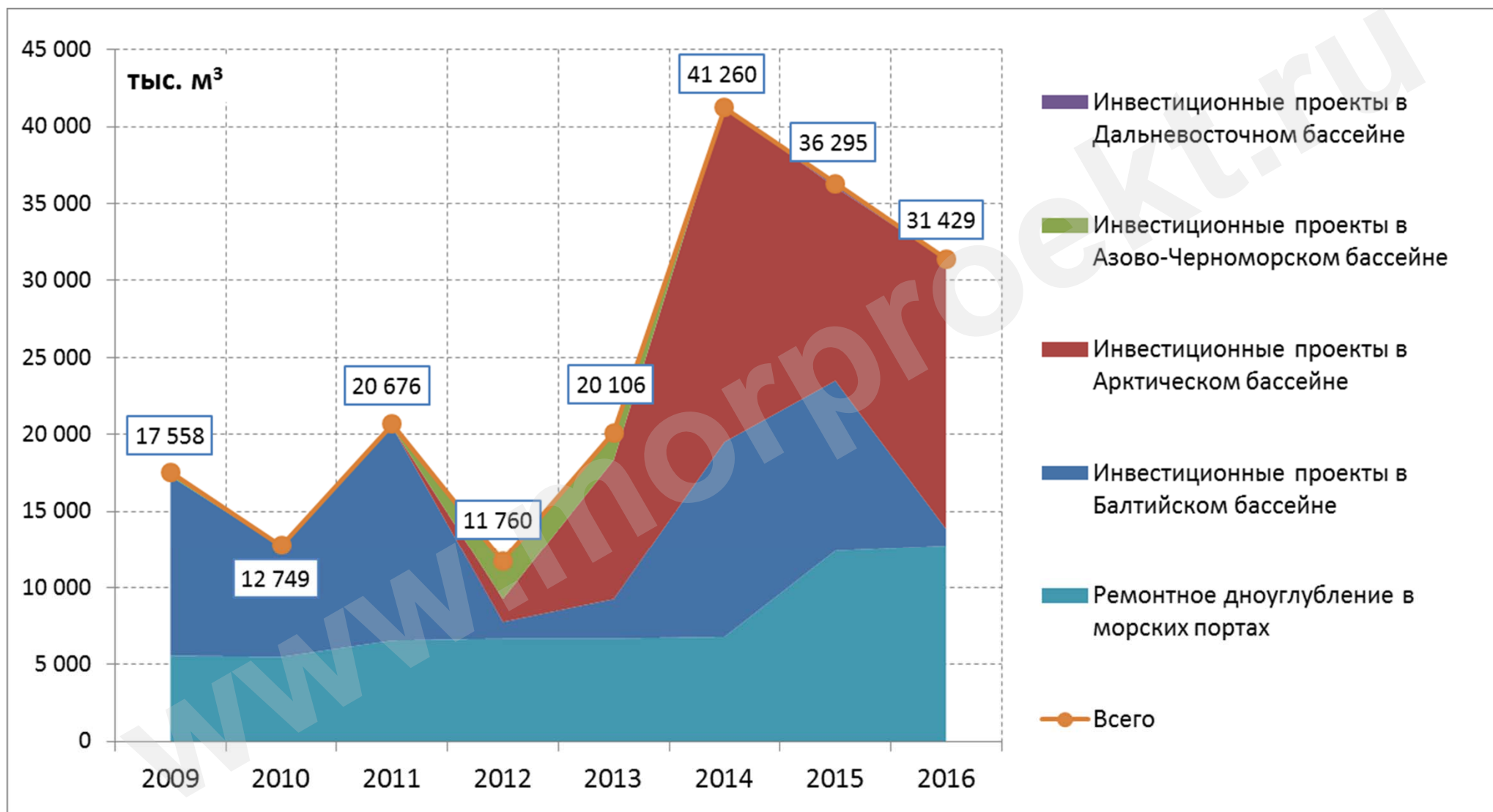
Профиль работы МСТ определяет наш подход к анализу логистики:

- ❖ Предпроектные проработки различной глубины и сложности: бизнес-планы, концепции, декларации о намерениях, обоснование инвестиций;
- ❖ Проектирование:
 - универсальных и специализированных (контейнерных, навалочных, наливных и др.) портовых терминалов;
 - объектов транспортно-складского назначения (логистических центров);
 - гидротехнических сооружений (оптимизация конструкций);



- ❖ Авторский надзор и техническое сопровождение строительства;
- ❖ Генпроектирование;
- ❖ Консультационные и инженеринговые услуги;
- ❖ Обследование причалов, зданий и сооружений;
- ❖ Инженерные изыскания;
- ❖ Маркетинговые исследования грузопотоков, оптимизация логистики предприятий, оценка коммерческой эффективности.

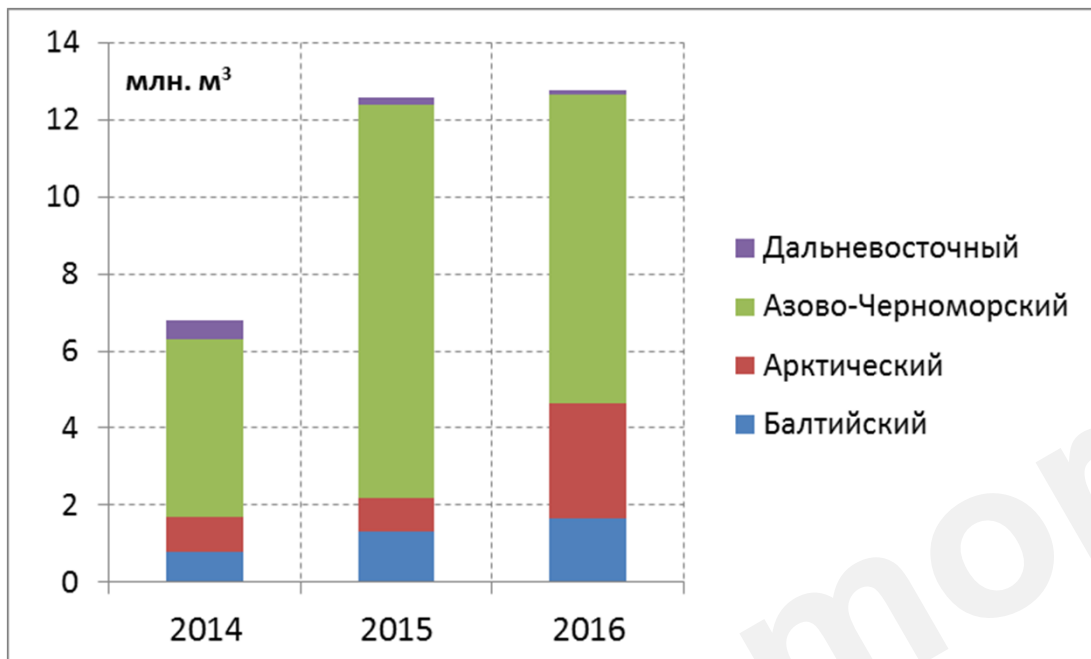
Динамика рынка ДНУР в морских портах РФ



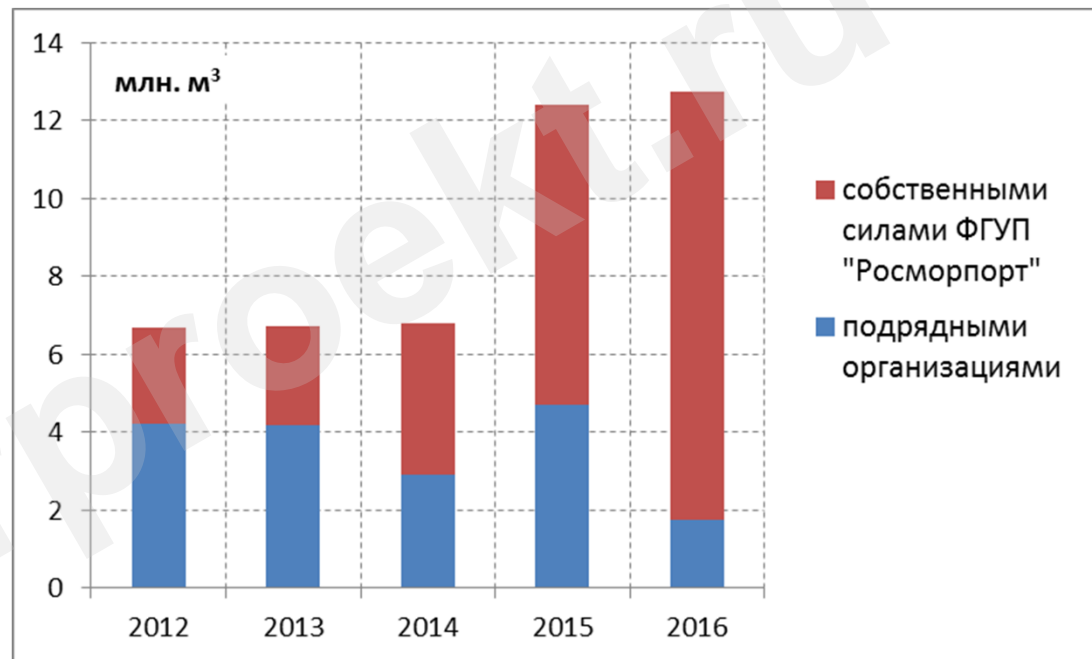
Источник: расчеты МСТ по данным ФГУП «Росморпорт» и проектной документации. Распределение объемов по годам может иметь погрешность, т.к. сроки фактически проведенных работ часто не совпадают со сроками закрытия документов.

Ремонтное дноуглубление в морских портах РФ

Распределение объемов ремонтных ДНУР в морских портах РФ по бассейнам



Распределение объемов ремонтных ДНУР в морских портах РФ по исполнителям работ

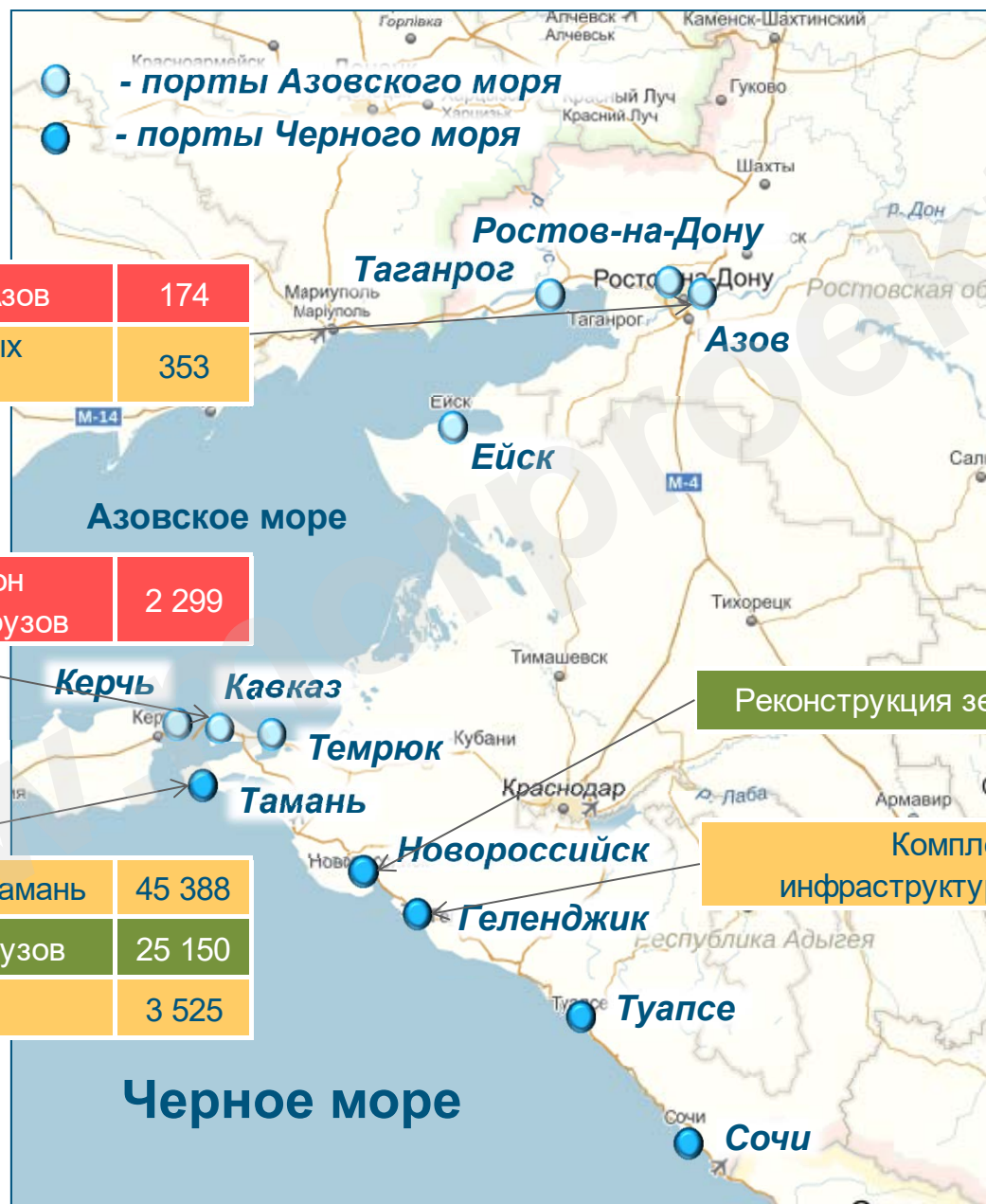


Источник: оценки МСТ по данным ФГУП «Росморпорт», за 2016 год – данные предварительные и могут быть пересмотрены.



- ❖ Ежегодный объем ремонтных ДНУР в морских портах РФ возрастет за счет ввода в эксплуатацию терминала «Бронка» и порта Сабетта.
- ❖ Стратегией ФГУП «Росморпорт» является увеличение объемов ремонтных дноуглубительных работ, производимых собственными силами. Для этой цели увеличивается дноуглубительный флот компании.
- ❖ По предварительным оценкам, доля ФГУП «Росморпорт» в проведенном ремонтном дноуглублении в 2016 г. составила 86%.

Проекты в Азово-Черноморском бассейне, включающие дноуглубление



После названия проекта приведен объем ДНУР в тыс. м³ на полное развитие. Вероятность реализации:

- высокая
- средняя
- низкая

Порт Азов

Контейнерный терминал в порту Азов	174
Терминал зерновых и генеральных грузов в районе х. Узьяк	353

Порт Кавказ

Северо-Восточный грузовой район порта Кавказ. Комплекс накатных грузов	2 299
--	-------

Порт Тамань

Сухогрузный район морского порта Тамань	45 388
Таманский терминал навалочных грузов	25 150
Таманский зерновой терминал	3 525

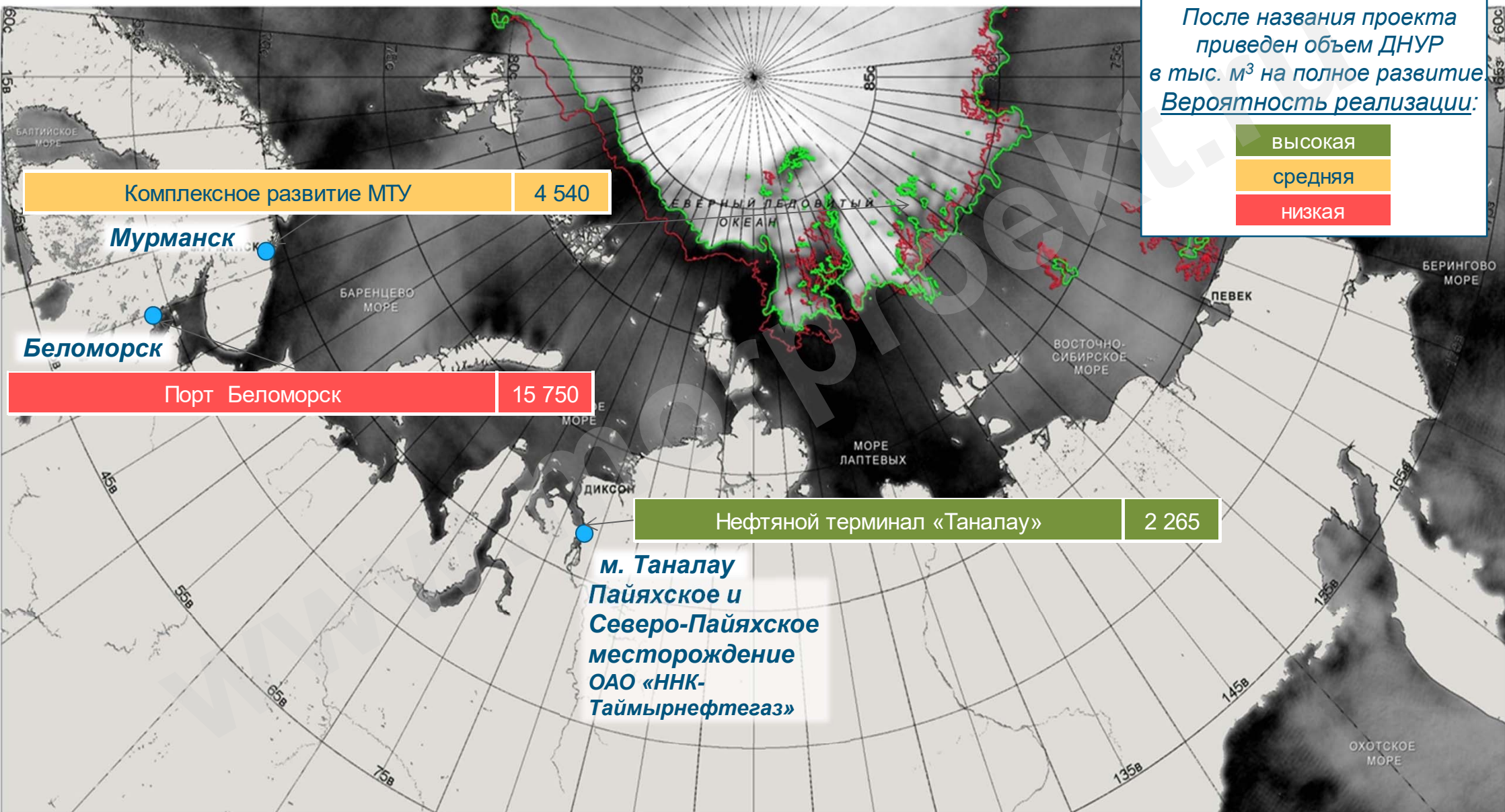
Порт Новороссийск

Реконструкция зернового терминала КСК	220
---------------------------------------	-----

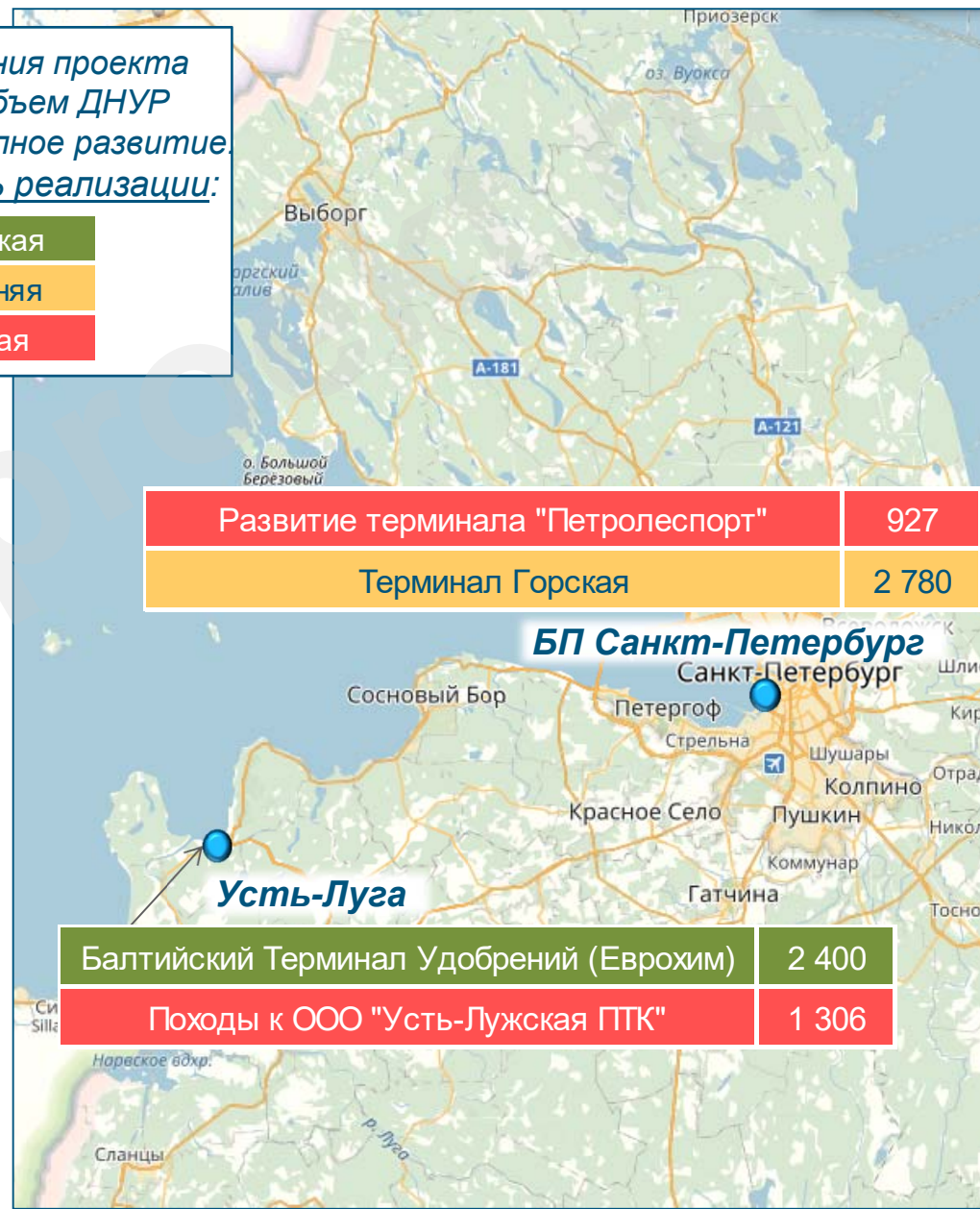
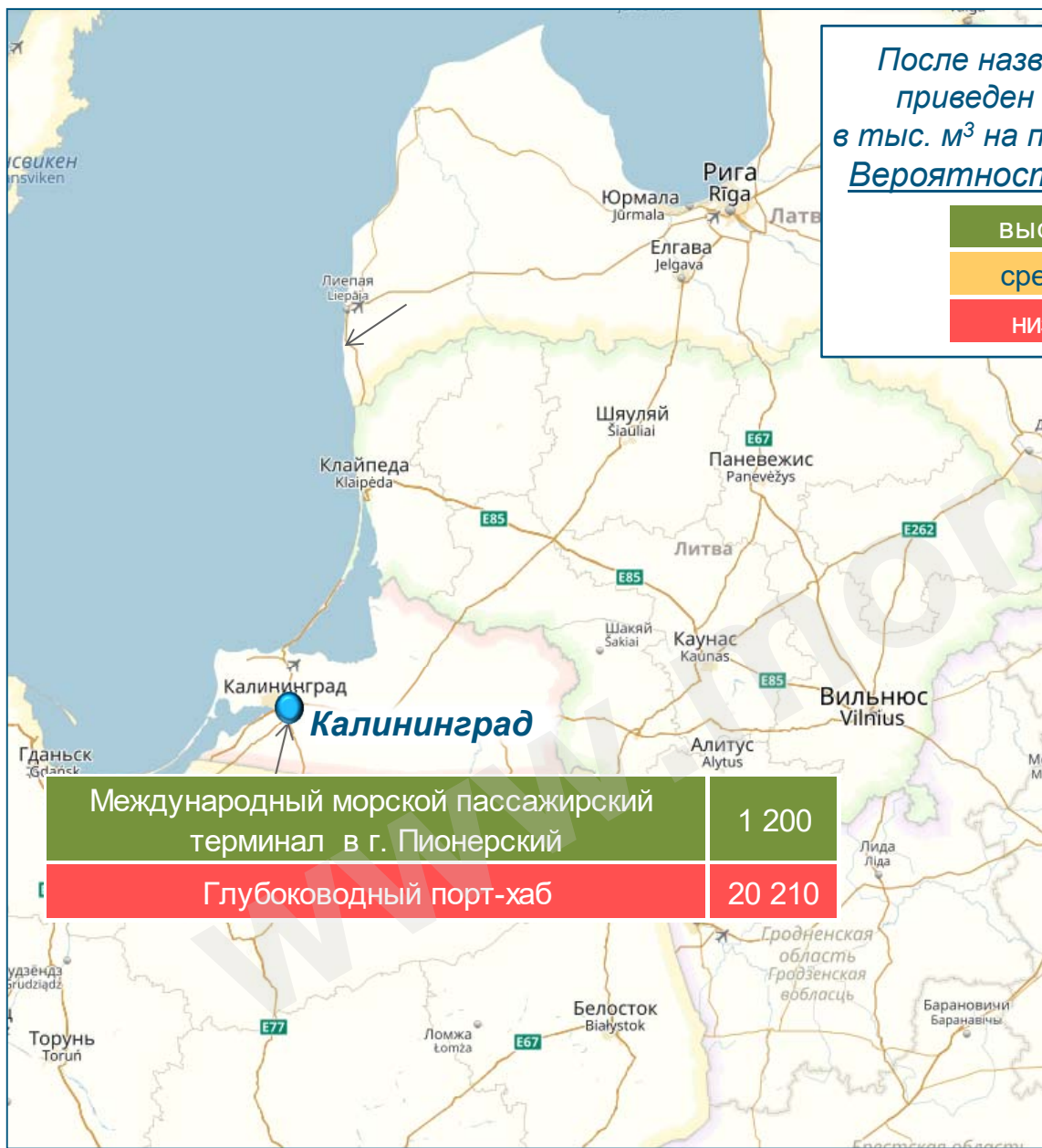
Порт Геленджик

Комплекс береговой инфраструктуры в порту Геленджик	596
---	-----

Проекты в Арктическом бассейне, включающие дноуглубление



Проекты в Балтийском бассейне, включающие дноуглубление



Проекты в Дальневосточном бассейне, включающие дноуглубление

После названия проекта приведен объем ДНУР в тыс. м³ на полное развитие
Вероятность реализации:

Высокая

средняя

низкая

Техническое перевооружение порта Посьет 1 735

Посьет

Славянка

Комплекс сыпучих грузов в бухте Славянка 737

Зарубино

Зерновой, контейнерный и бункеровочный терминалы в бухте Троицы 6 520

Терминал ООО "Сахатранс" 1 516

Ванино

Порт Суходол 7 084

Суходол

Находка

Восточный

Развитие транспортного узла "Восточный-Находка" 2 471

3-й очередь угольного комплекса ОАО «Восточный порт» 420

Реконструкция причалов, акваторий и подходного канала (СК "Малый порт") 203

Восточный балкерный терминал 545

Оценка перспективного рынка ДНУР

- ❖ Большая часть проектов находится в состоянии неопределенности, вероятность их реализации оценивается как низкая и средняя.
- ❖ Доля проектов с высокой вероятностью реализации – около 20%.
- ❖ Низкую вероятность реализации имеют более трети проектов.
- ❖ Наибольший объем дноуглубления намечен в Азово-Черноморском бассейне, но большая часть проектов имеют среднюю вероятность реализации

Оценка суммарных объемов дноуглубления по морским бассейнам по вероятности реализации проекта, в тыс. м³ (без учета реализуемых в настоящее время проектов)

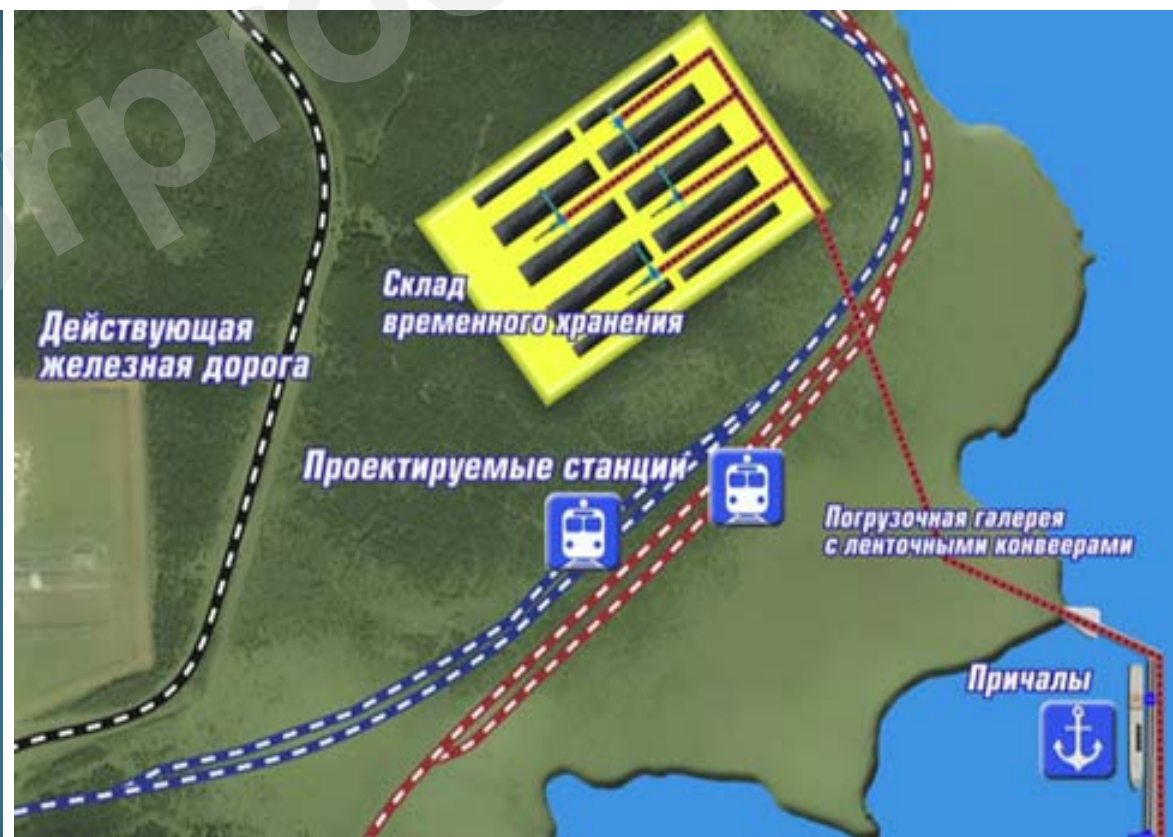
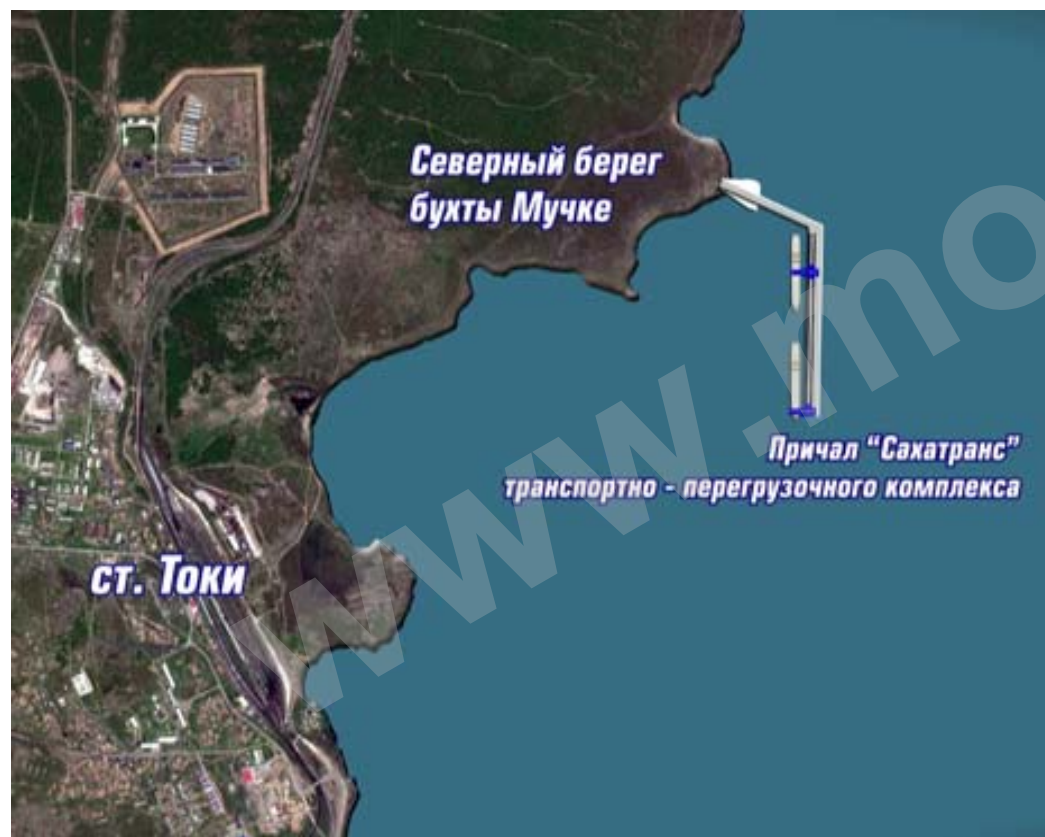
Бассейн	Вероятность реализации проекта			Всего
	высокая	средняя	низкая	
Азово-Черноморский бассейн	25 370	2 473	49 862	77 705
Арктический бассейн	2 265	15 750	4 540	22 555
Балтийский бассейн	3 600	22 443	2 780	28 823
Дальневосточный бассейн	2 139	14 149	4 943	21 231
Общий итог	33 374	54 815	62 125	150 314

Проект угольного терминала ООО «Сахатранс»

Проект: Строительство на северном берегу бухты Мучке транспортно-перегрузочного комплекса для перевалки угля в рамках реализации мероприятий Федеральной целевой программы «Развитие транспортной системы России (2010-2020 годы)».



- ❖ Грузооборот – до 12/24 млн. т в год (1/2 этапы)
- ❖ Максимальный дедвейт судна – 115 000 / 168 000 т
- ❖ Завершено проектирование, положительное заключение ГГЭ



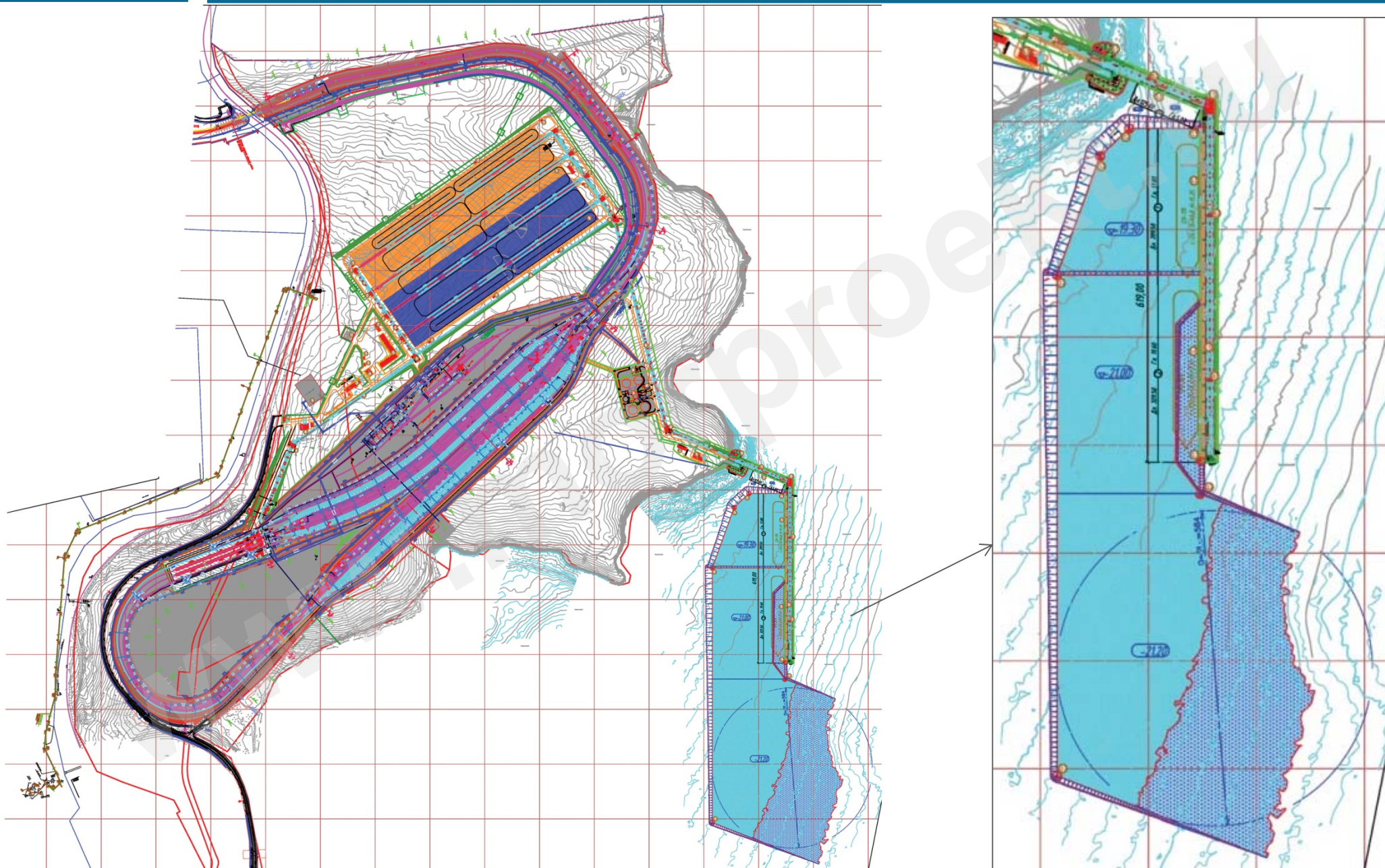
Планируемые дноуглубительные работы при строительстве терминала ООО «Сахатранс»

Ведомость объёмов дноуглубительных работ

Наименование показателей	Ед. изм.	Этап 1 (до отметки - 19,30 м)	Этап 2 (до отметки -21,00 м)	Этап 2 (до отметки -21,20 м)	Примечание
Площадь акватории, создаваемой дноуглублением. Всего:	га	28,7	10,7	23,0	
Объем дноуглубления	тыс. м ³	908,9	218,7	388,8	
В том числе:					
Грунт II группы по трудности разработки (песок мелкий серый и темно-серый, водонасыщенный, рыхлый)	тыс. м ³	272,1	19,9	1	4 ИГЭ
Грунт II группы по трудности разработки (песок пылеватый серый, с прослоями черного и темно-серого, водонасыщенный, рыхлый)	тыс. м ³	604,4	197,9	381,1	4а ИГЭ
Грунт IV группы по трудности разработки (песок гравелистый серый, водонасыщенный, рыхлый)	тыс. м ³	32,4	0,9	6,7	5 ИГЭ

Работы по выемке грунта на акватории планируется вести землесосом с подачей грунта от земснаряда по пульпопроводу в береговой отвал.

Схема генерального плана



Благодарю за внимание!

Телефон: +7 812 333 13 10

Факс: +7 812 333 13 11

e-mail: mct@morproekt.ru

www.morproekt.ru

 **МОРСТРОЙТЕХНОЛОГИЯ**