



ООО «Морское строительство и технологии»



Развитие морской портовой инфраструктуры для перевалки угля на Дальнем Востоке РФ: существующее состояние, новые проекты, проблемы и перспективы

г. Санкт-Петербург, ул. Гжатская, д. 21, корп. 2, лит. "А", 4-й этаж
Телефон: (812) 333-13-10, Факс: (812) 333-13-11
e-mail: mct@morproekt.ru www.morproekt.ru

Профиль работы МСТ определяет наш подход к анализу логистики:

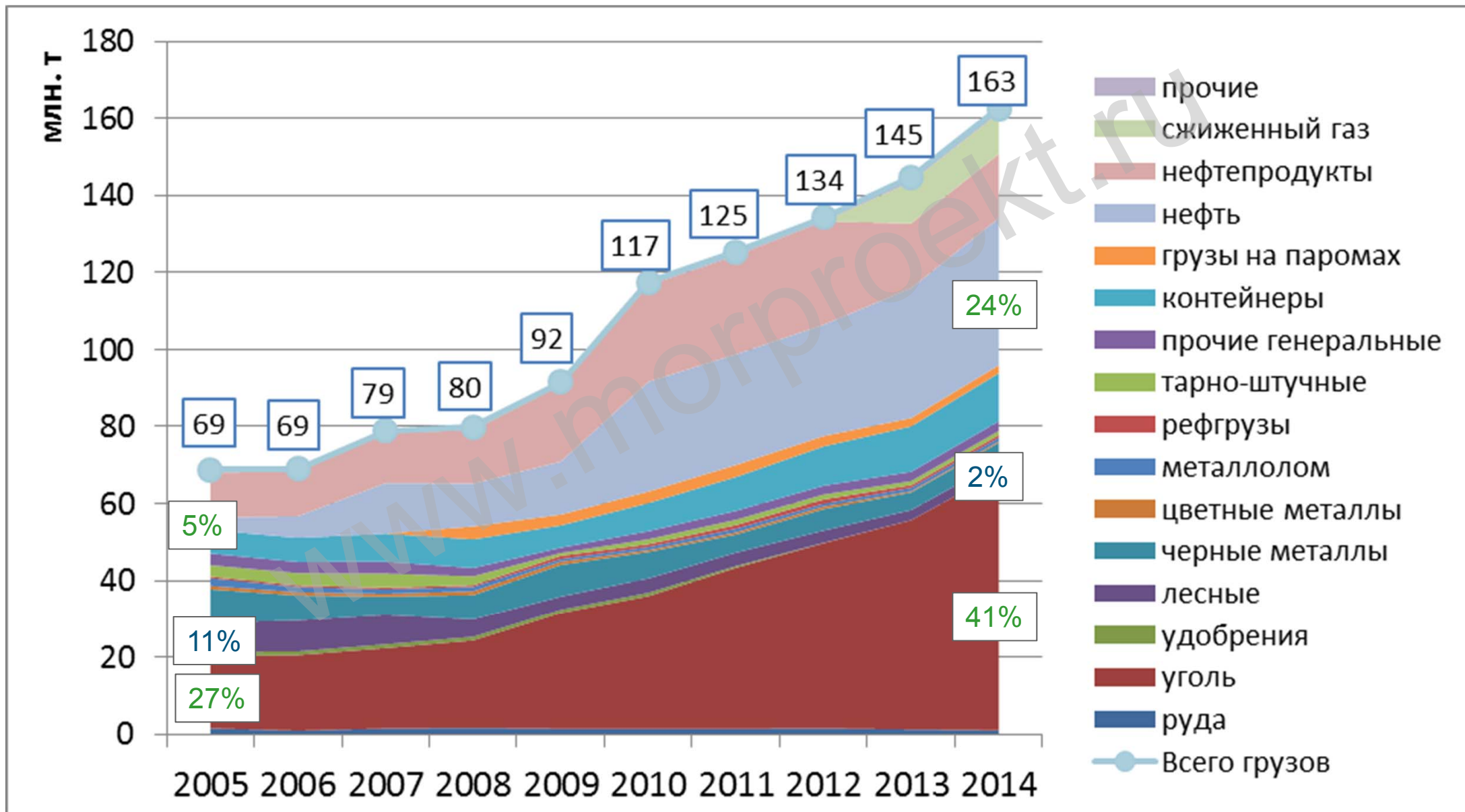
- ❖ Предпроектные проработки различной глубины и сложности: бизнес-планы, концепции, декларации о намерениях, обоснование инвестиций;
- ❖ Проектирование:
 - универсальных и специализированных (контейнерных, навалочных, наливных и др.) портовых терминалов;
 - объектов транспортно-складского назначения (логистических центров);
 - гидротехнических сооружений (оптимизация конструкций);



- ❖ Авторский надзор и техническое сопровождение строительства;
- ❖ Генпроектирование;
- ❖ Консультационные и инженеринговые услуги;
- ❖ Обследование причалов, зданий и сооружений;
- ❖ Инженерные изыскания;
- ❖ Маркетинговые исследования грузопотоков, оптимизация логистики предприятий, оценка коммерческой эффективности.

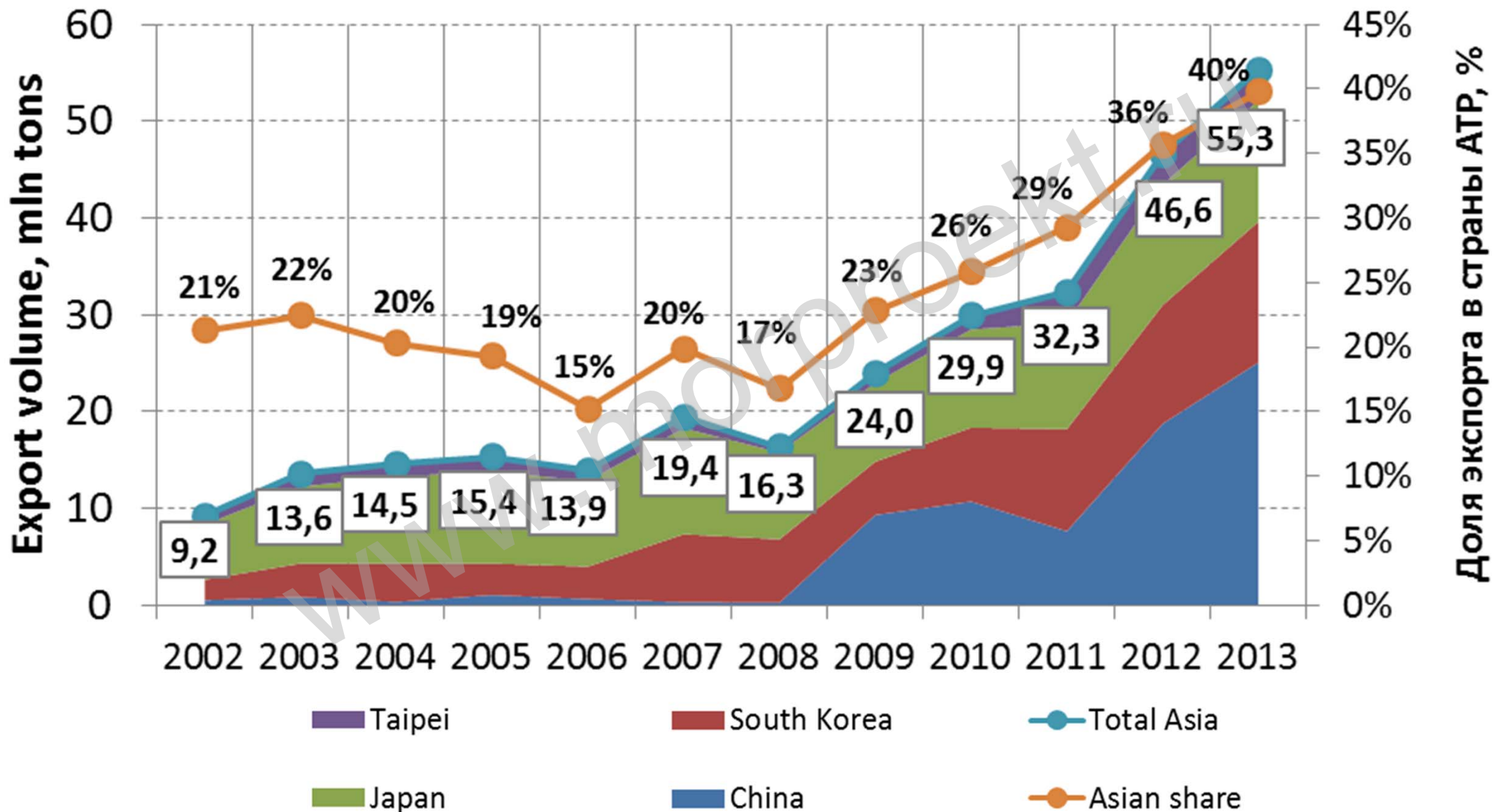
Порты Дальнего востока РФ: драйверы роста

Динамика грузооборота портов Дальнего востока РФ по видам грузов в 2005-2014 гг.



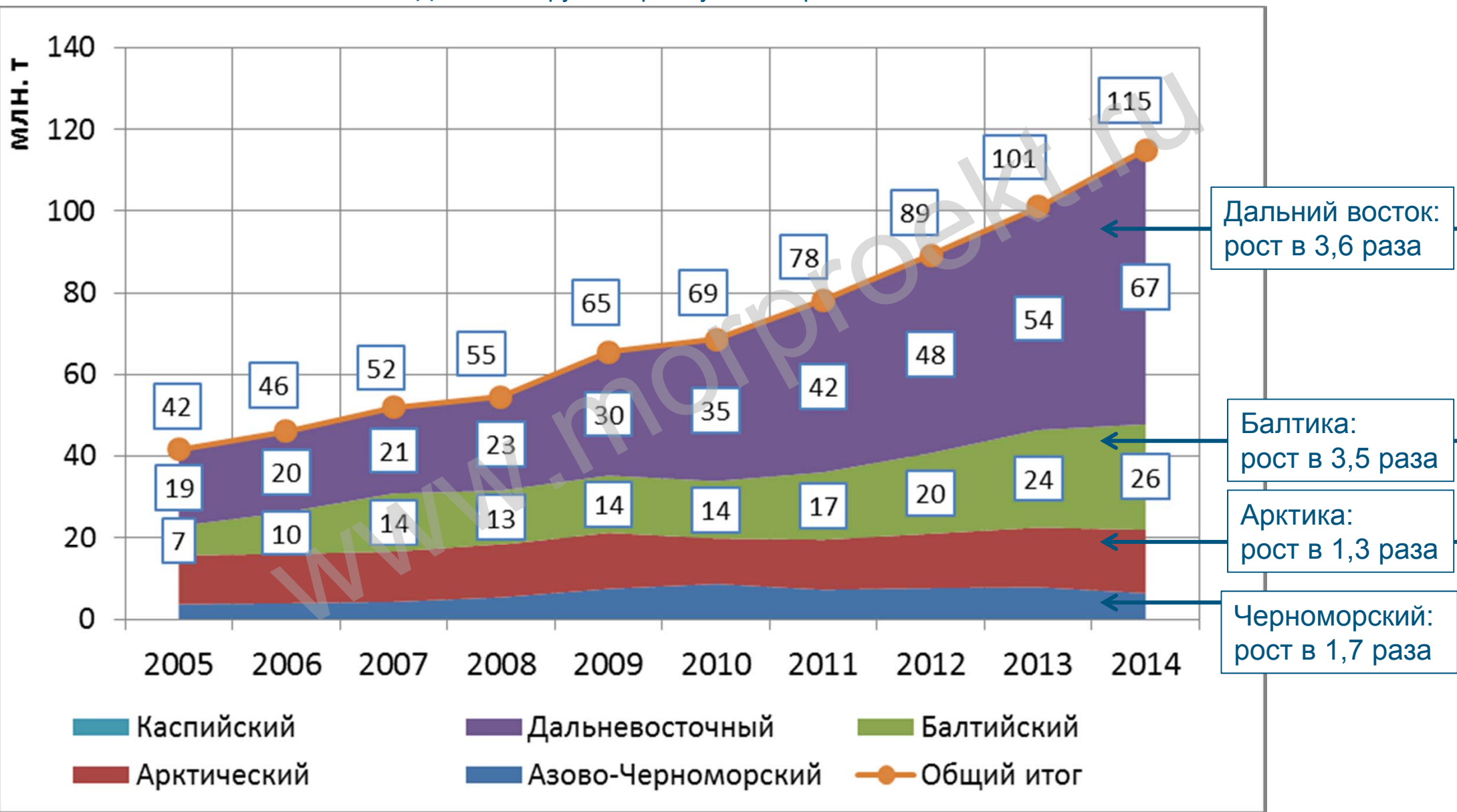
Экспорт угля в АТР

Динамика экспорта угля из РФ в страны АТР в 2002-2013 гг.



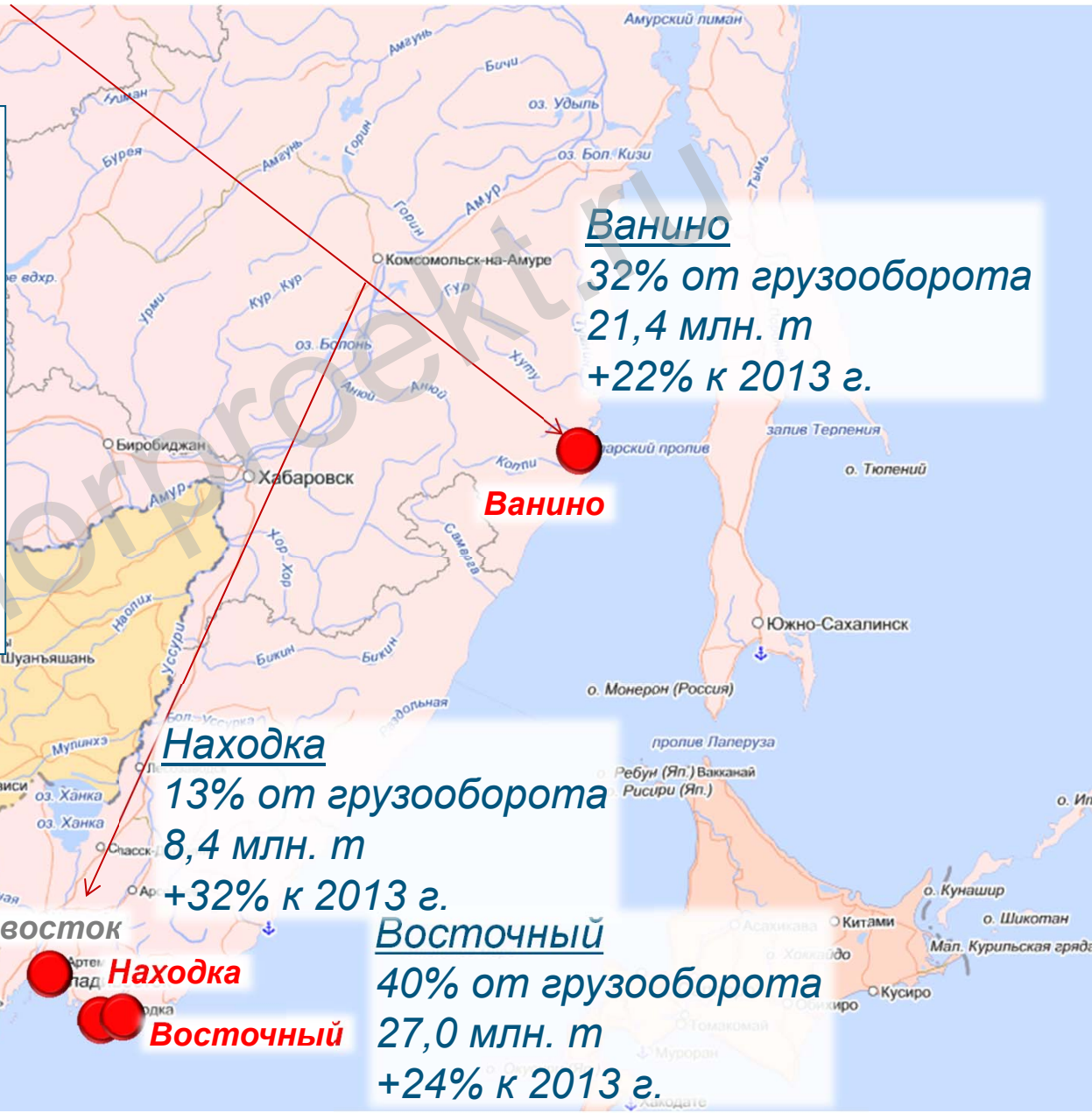
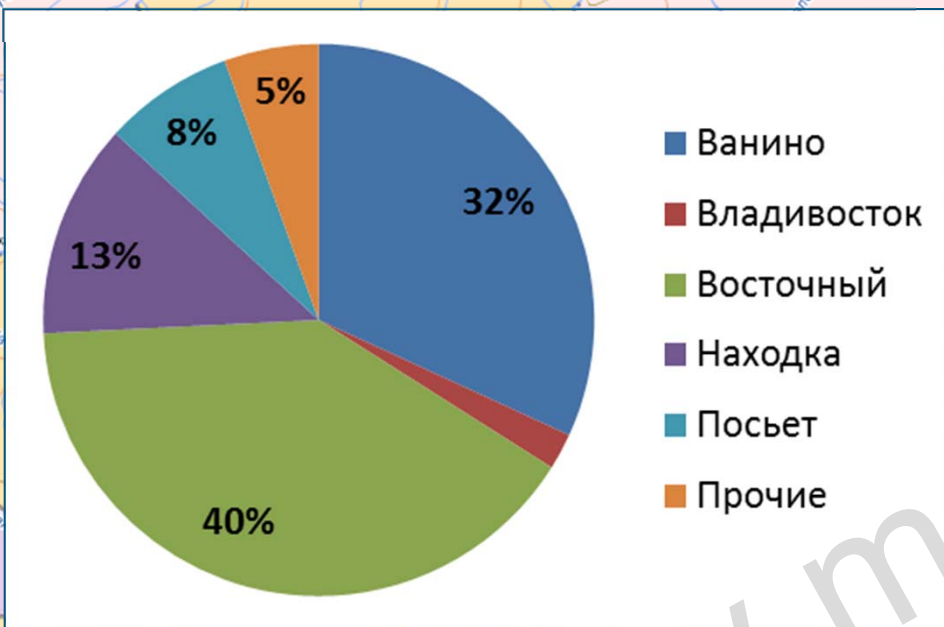
Восточный вектор

Динамика грузооборота угля в портах РФ в 2005-2014 гг.

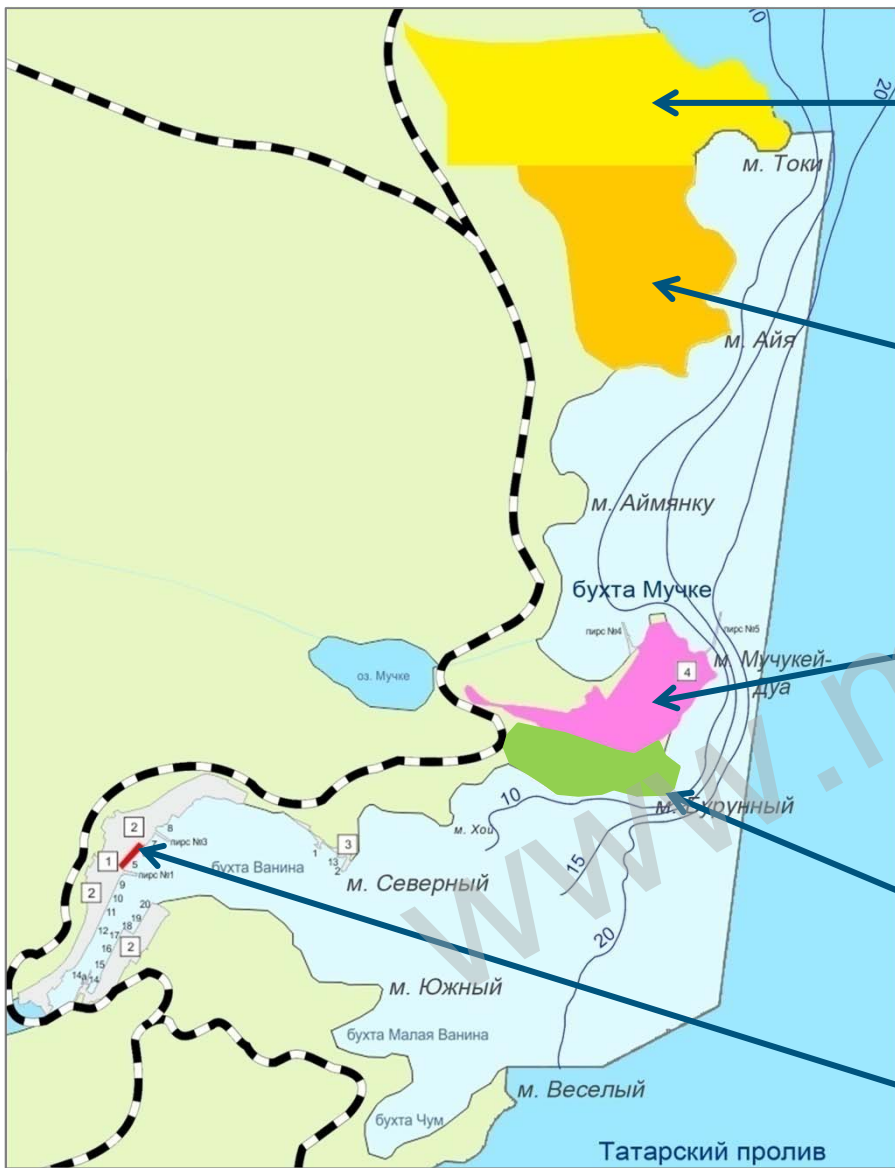


Действующие терминалы

Структура грузооборота угля по портам Дальнего востока РФ в 2014 г.



Порт Ванино



ООО «Порт Мечел - Ванино»

Строительство, до 5-15-25 млн. т
Суда до 163 тыс. т. - **отказ от проекта**



ООО «Сахатранс» (Volga Group)

Строительство, до 12-24 млн. т
Стадия проектирование
Реализация – от 3 лет и более
Включен в ФЦП



ОАО «Дальтрансуголь» (СУЭК)

Расширение с 18 до 24 млн. т
Реализуется



ООО «Дальневосточный Ванинский порт»

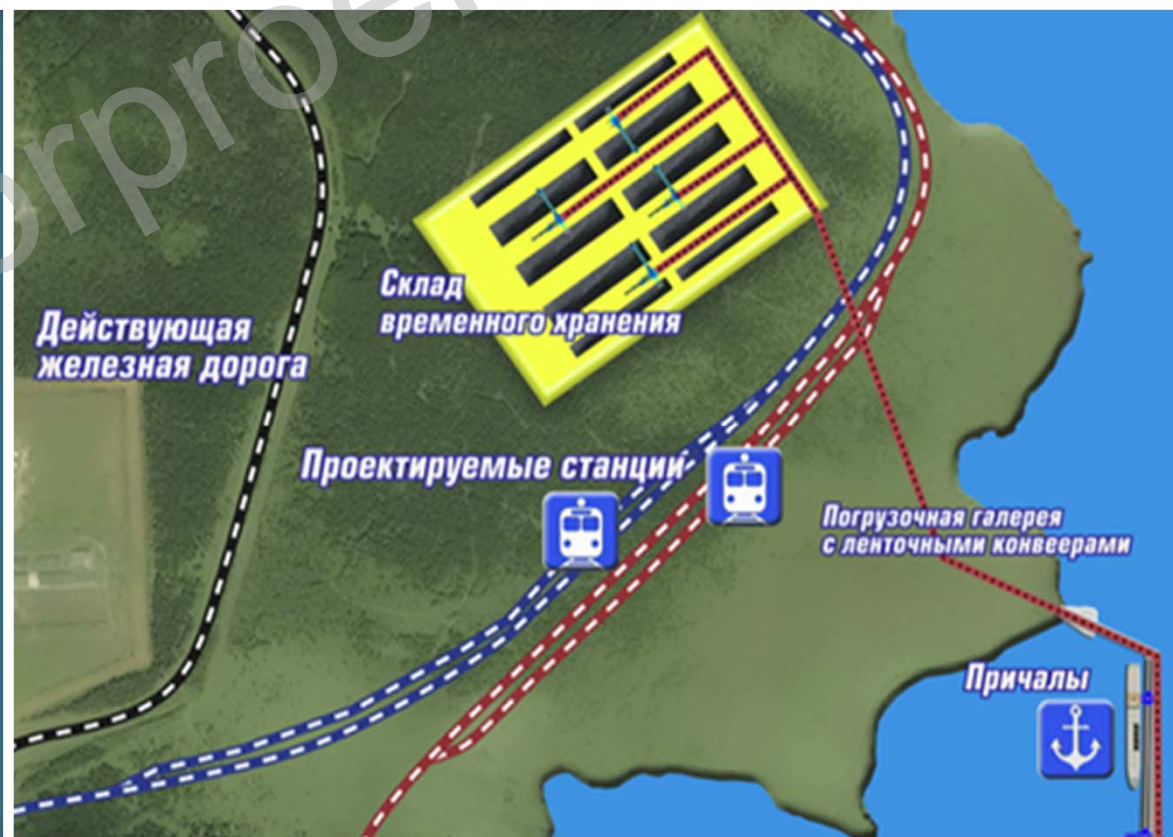
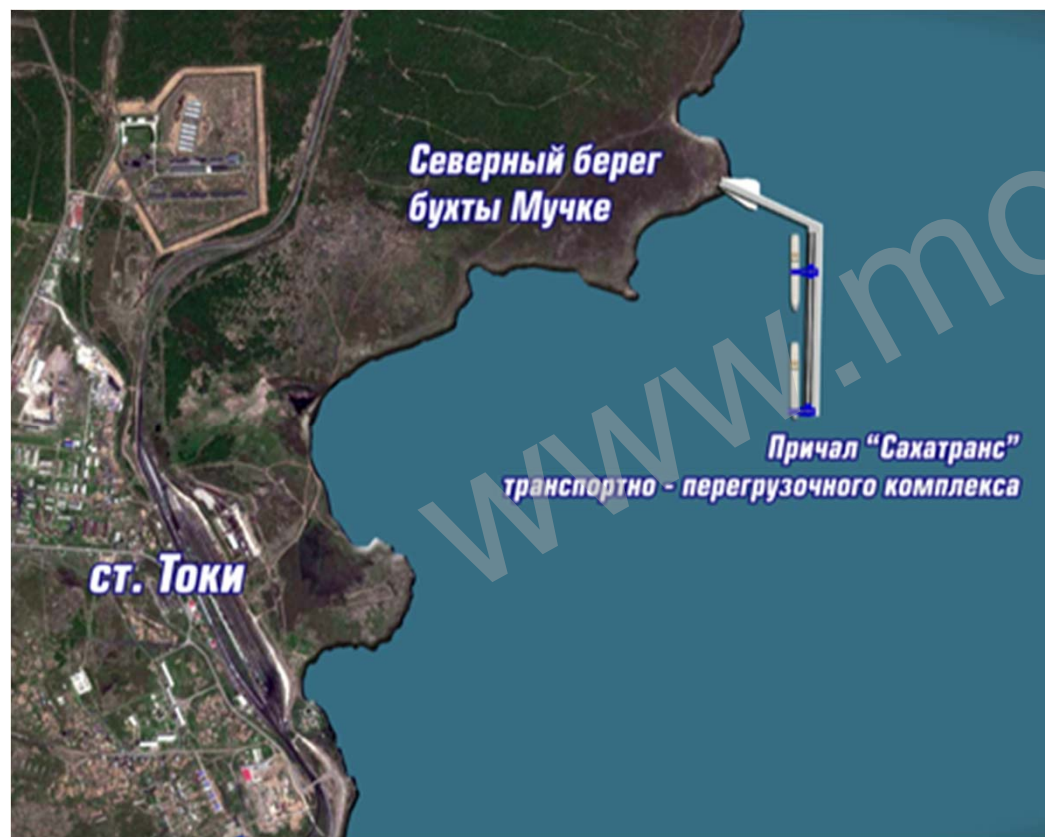
Строительство, до 15 млн. т
Суда до 120 тыс. т

Действующий терминал
ОАО «Ванинский МТП»

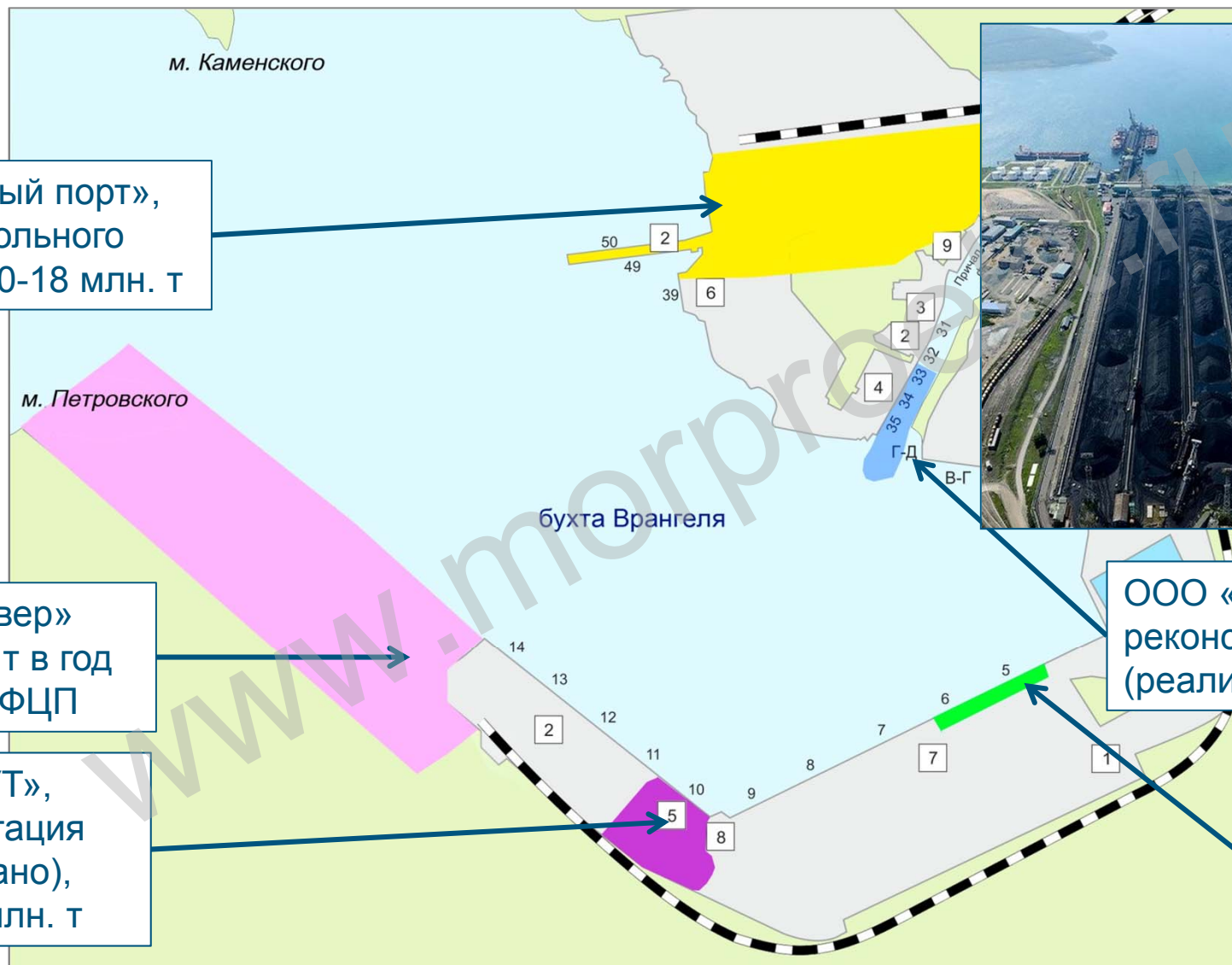
Реконструкция, +7-10 млн. т
Суда до 30-40 тыс. т.

Заявленный прирост мощности проектов соответствует примерно 50 млн. т угля

- ❖ Инвестор – Volga Group
- ❖ Грузооборот – до 12/24 млн. т в год
- ❖ Максимальный дедвейт судна – 115 000 / 168 000 т
- ❖ Завершено проектирование, положительное заключение ГГЭ



Порт Восточный



ОАО «Восточный порт»,
3-я очередь угольного терминала, +10-18 млн. т

УПК «Север»
+ 12-20 млн. т в год
включен в ФЦП

ООО «ВУТ»,
переориентация
(реализовано),
+ около 2 млн. т



ООО «СК Малый порт»,
реконструкция
(реализовано), +2 млн.т

ООО «ВСК»,
перевалка угля
(реализовано),
+ 1 млн. т

Возможности развития зависят от развития железнодорожных подходов

Порт Находка



ОТКРЫТОЕ АКЦИОНЕРНОЕ ОБЩЕСТВО
«ЕВРАЗ НАХОДКИНСКИЙ
МОРСКОЙ ТОРГОВЫЙ ПОРТ»

Реконструкция ОАО «Евраз НМТП»

Реализовано, + 2-3 млн. т

Суда до 30-40 тыс. т.

Модернизация ОАО «Терминал Астафьева»

Реализуется, +1,5-4,5 млн. т (до 3-6 млн. т в год)

Суда до 30-40 тыс. т.

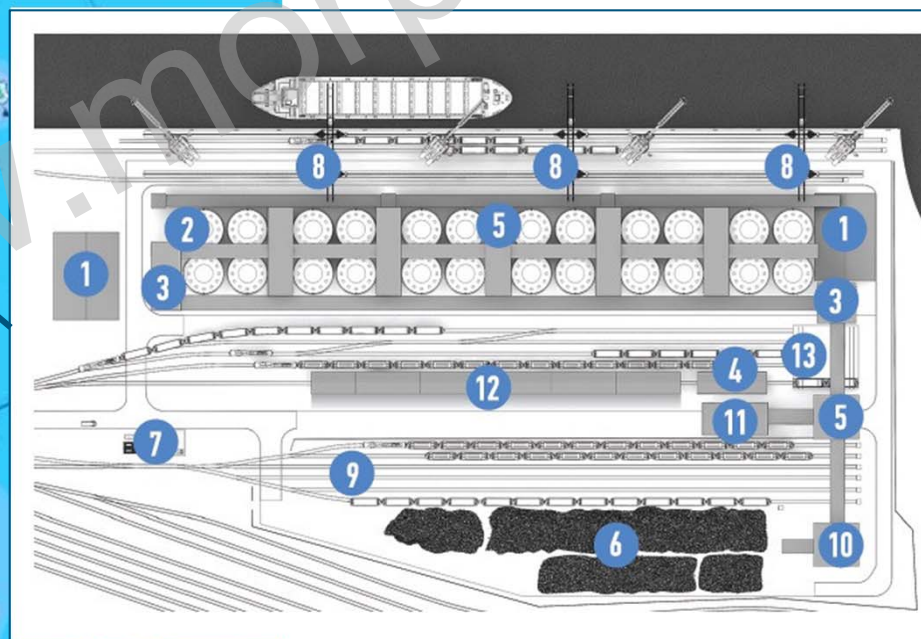


СХЕМА ТЕРМИНАЛА



- | | |
|----|----------------------------------|
| 1 | Очистные сооружения |
| 2 | Блок резервуарного склада угля |
| 3 | Узел пересыпки |
| 4 | Вагонопрокидыватель |
| 5 | Конвейерная галерея |
| 6 | Склад угля 45 000 м ³ |
| 7 | Административно-бытовой корпус |
| 8 | Судопогрузочная машина |
| 9 | Станция НЖБФ, парк 150 вагонов |
| 10 | Дробильно-сортировочный узел |
| 11 | Разворотная площадка |
| 12 | Тепляк |
| 13 | Трансбордер |

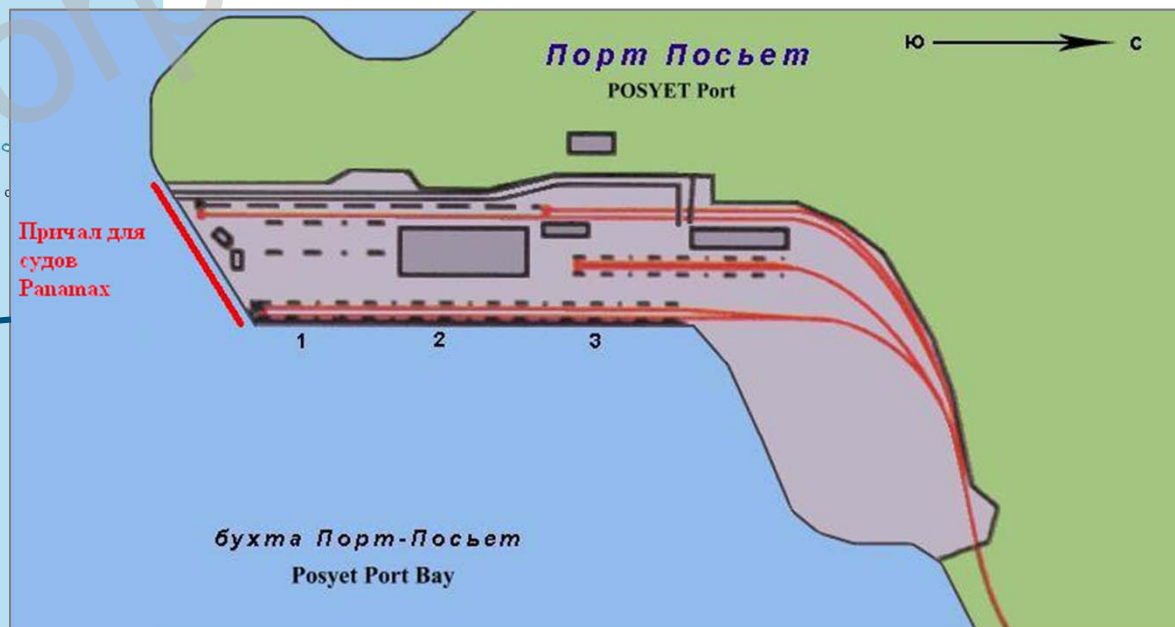
Порт Посьет

**Специализированный
перегрузочный комплекс
ОАО «Международный морской
перегрузочный терминал»**

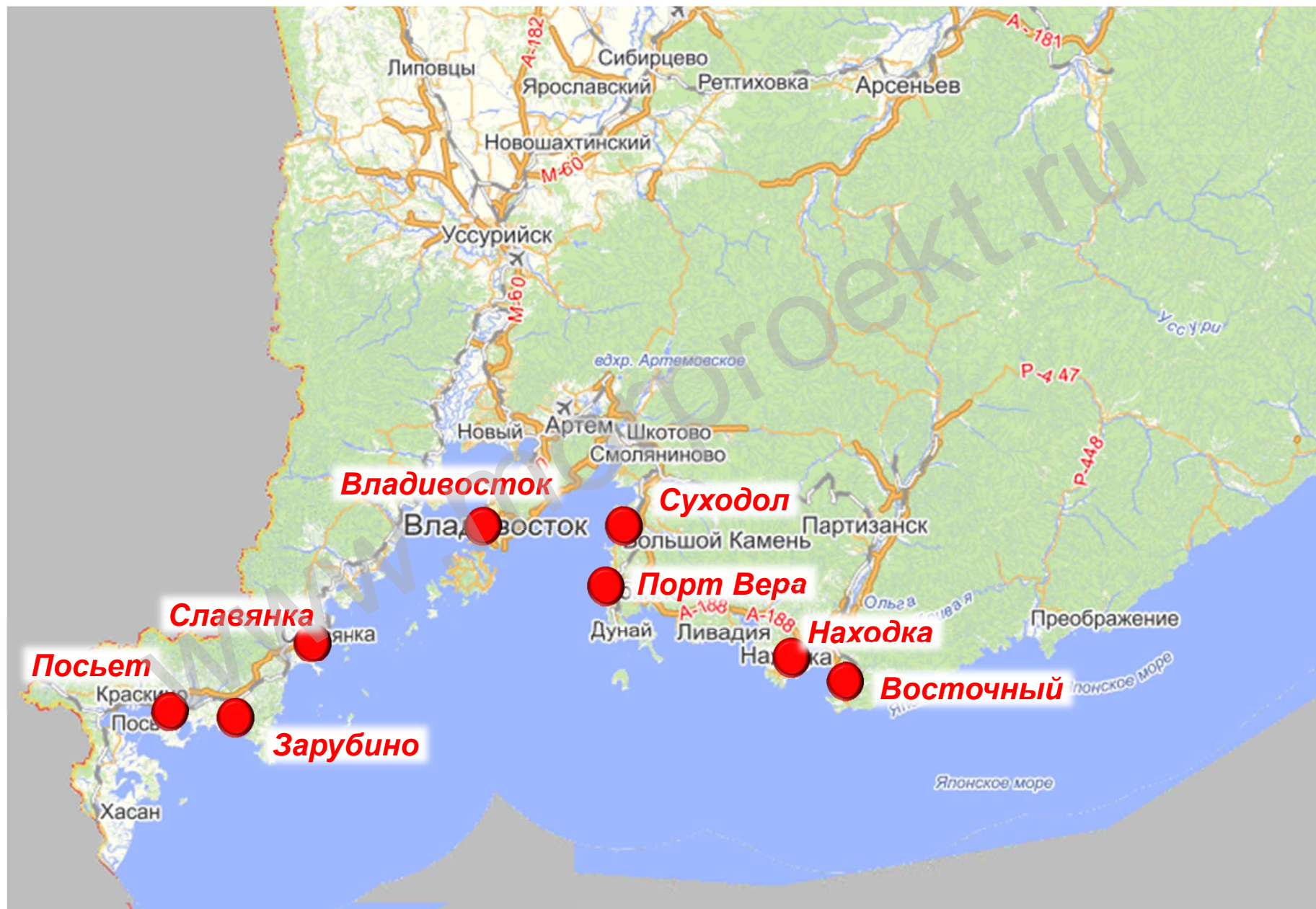
Мощность около 7 млн. т
Суда до 60 тыс. т., с дозагрузкой на рейде

Реконструкция ОАО «ТП Посьет»

Реализуется, + 2-7 млн. т
Суда до 30-40, затем до 60 тыс. т.



Порты Приморского края



ООО "Морской порт Суходол"

- ❖ Инвестор – СДС-Уголь + Volga Group, в рамках ФЦП
- ❖ Терминал должен предоставить экспортные возможности не крупным угледобывающим компаниям
- ❖ Грузооборот – до 20 млн. т в год на полное развитие
- ❖ Максимальный дедвейт судна – 120 000 т
- ❖ Идет проектирование



СДС
УГОЛЬ



VOLGA
GROUP



- ❖ Инвестор – РТ Глобальные ресурсы
- ❖ Партнеры - Shenhua Group, KOWEPO: Korea Western Power
- ❖ Грузооборот – до 10/20 млн. т в год на полное развитие
- ❖ Максимальный дедвейт судна – 150 000 т
- ❖ Идет проектирование



РОСТЕХ
РТ ГЛОБАЛЬНЫЕ РЕСУРСЫ

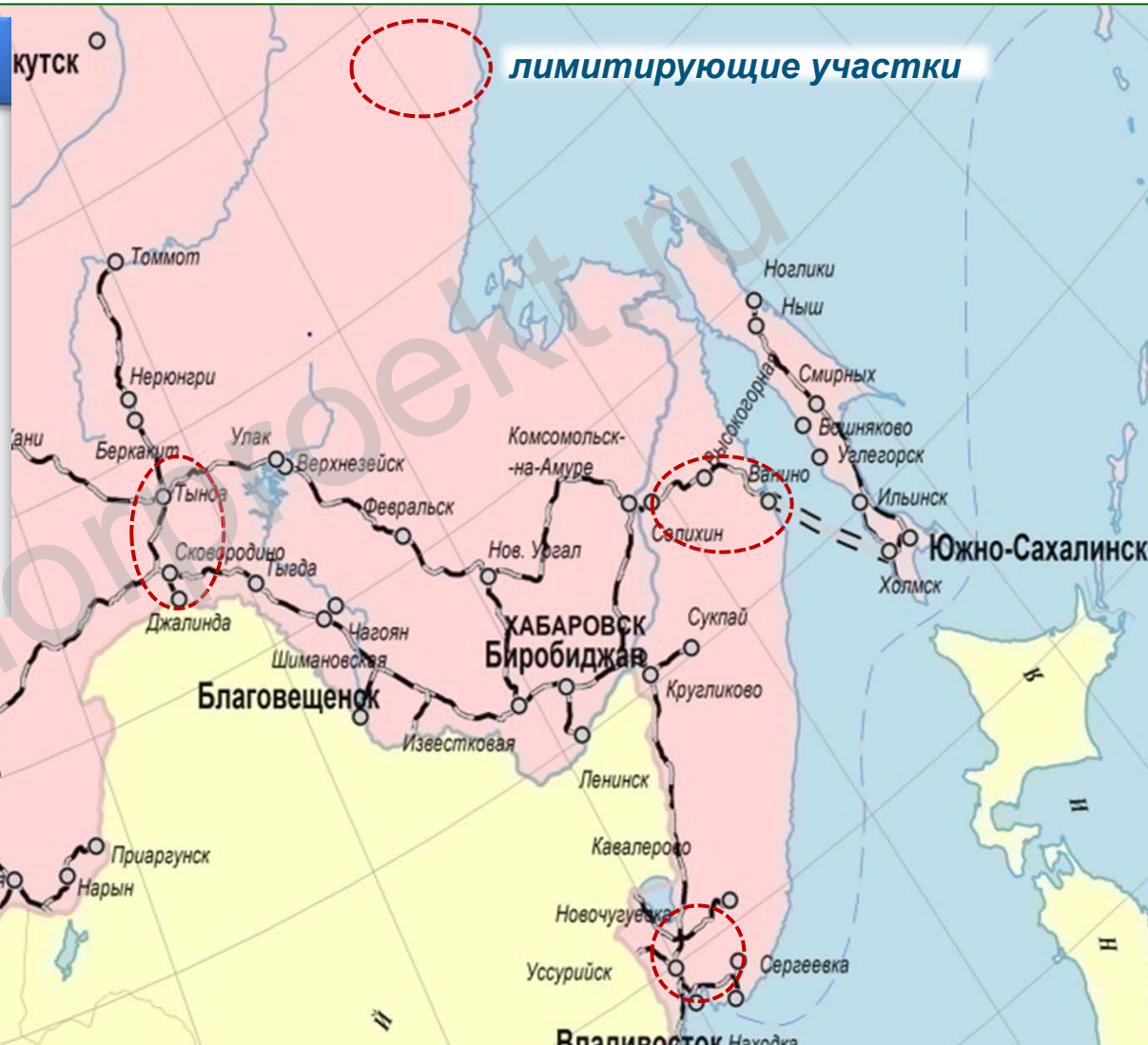
1. гидротехнические сооружения (пирс, универсальный причал);
2. склад временного хранения
ВМЕСТИМОСТЬ
1,5 млн. т;
3. железнодорожный разгрузочный фронт;
4. объекты инженерного обеспечения



Росинжиниринг

Основной риск

Объем экспортно-импортных грузов, доставляемых железнодорожным транспортом, млн. тонн



По данным Минтранса, дефицит пропускной способности железнодорожных подходов к портам к 2020 году составит 56 млн. т



Благодарю за внимание!

Телефон: +7 812 333 13 10

Факс: +7 812 333 13 11

e-mail: mct@morproekt.ru

www.morproekt.ru

 **МОРСТРОЙТЕХНОЛОГИЯ**