



ООО «Морское строительство и технологии»



Северный морской путь: основные тенденции, перспективы, проблемы

*Гопкало Ольга Олеговна,
Ведущий специалист ООО «Морстройтехнология»*

г. Санкт-Петербург, ул. Политехническая, д. 29
Телефон: (812) 333-13-10, Факс: (812) 333-13-11
e-mail: mct@morproekt.ru www.morproekt.ru

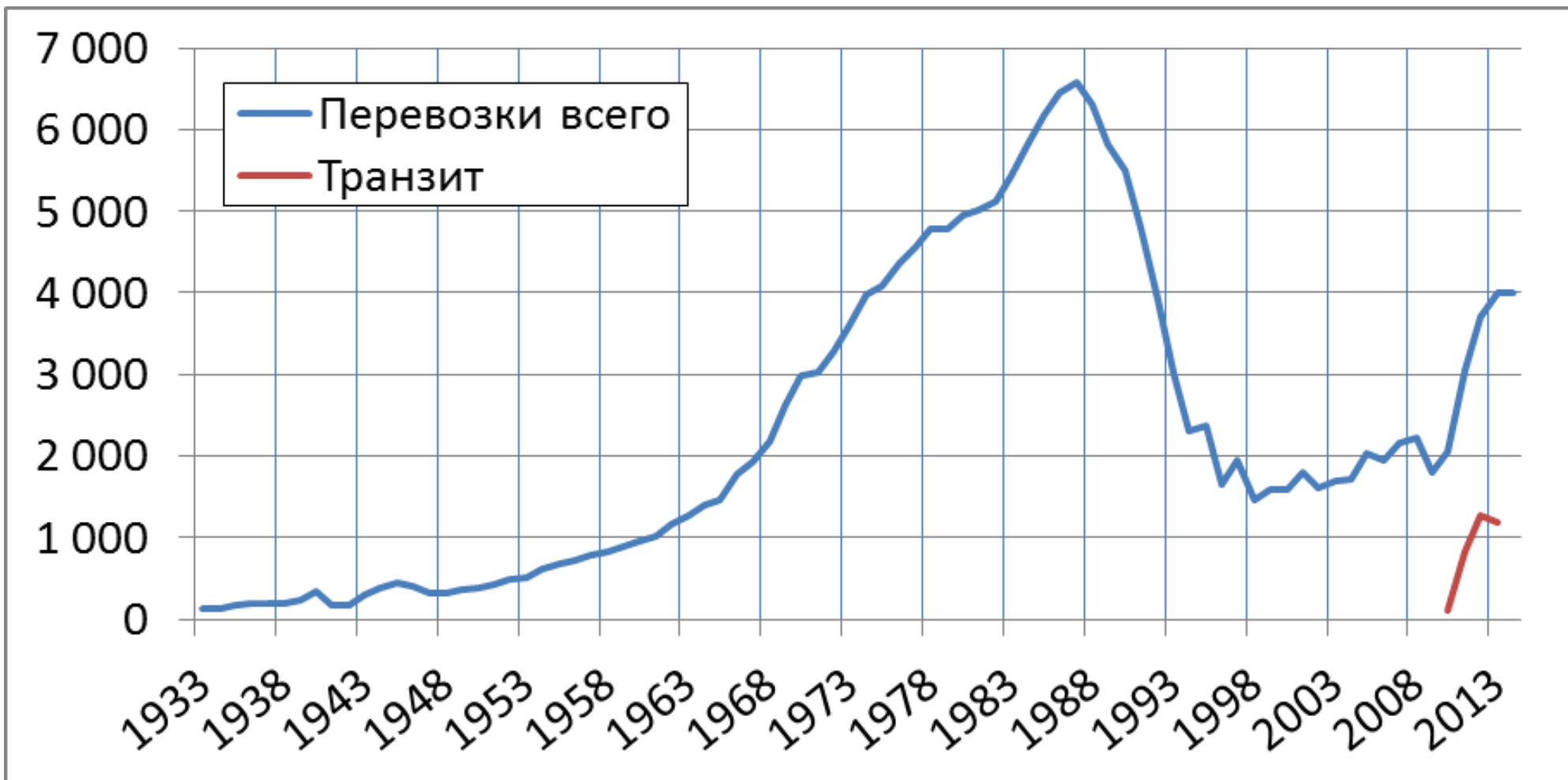
- ❖ Предпроектные проработки различной глубины и сложности: бизнес-планы, концепции, декларации о намерениях, обоснование инвестиций;
- ❖ Проектирование:
 - универсальных и специализированных (контейнерных, навалочных, наливных и др.) портовых терминалов;
 - объектов транспортно-складского назначения (логистических центров);
 - гидротехнических сооружений (оптимизация конструкций);



- ❖ Авторский надзор и техническое сопровождение строительства;
- ❖ Генпроектирование;
- ❖ Консультационные и инженеринговые услуги;
- ❖ Обследование причалов, зданий и сооружений;
- ❖ Инженерные изыскания;
- ❖ **Маркетинговые исследования грузопотоков, оптимизация логистики предприятий, оценка коммерческой эффективности.**

Динамика перевозок по СМП

Объем перевозок по СМП – статистика и оценки, тыс. т



Северный морской путь

- ❖ Восточный сектор Арктики (восточнее Дудинки) освоен гораздо меньше, чем западный, объем перевозок там меньше, а ледовые условия – тяжелее
- ❖ С точки зрения ледовых условий оптимальный вариант пути плавания часто проходит вдоль береговой линии, т. е. там, где существуют ограничения по осадке судов
- ❖ Наиболее благоприятен для плавания летний период – август – сентябрь
- ❖ В последние годы наблюдается легкий тип ледовых условий- возможно, изменение климата?



Требования к арктическому флоту

- ❖ Определяются Правилами плавания по трассам СМП (обновлены в январе 2013 г.)
- ❖ Разрешительный порядок плавания – допуск осуществляется Администрацией СМП
- ❖ Требования к ледовому классу судна зависят от типа ледовых условий и сезона
- ❖ В период с июля до 15 ноября допускается плавание судов без ледового класса
- ❖ Для круглогодичного плавания по трассам СМП необходимы суда класса Arc 7

Категории ледовых усилений

- Без ЛК
- Ice1 (ЛУ1)
- Ice2 (ЛУ2)
- Ice3 (ЛУ3)
- Arc4 (ЛУ4)
- Arc5 (ЛУ5)
- Arc6 (ЛУ6)
- Arc7 (ЛУ7)
- Arc8 (ЛУ8)
- Arc9 (ЛУ9)

Пример: определение требований к ледовому классу судна для Карского моря, с января по июнь и в декабре

Категория ледовых усилений судна	Способ ледового плавания	Карское море					
		юго-западная часть			северо-восточная часть		
		Т	С	Л	Т	С	Л
Arc4	СП	-	-	+	-	-	+
	ПЛ	-	-	+	-	-	+
Arc5	СП	-	-	+	-	-	+
	ПЛ	-	-	+	-	-	+
Arc6	СП	-	-	+	-	-	+
	ПЛ	-	+	+	-	+	+
Arc7	СП	+	+	+	-	+	+
	ПЛ	+	+	+	+	+	+
Arc8	СП	+	+	+	+	+	+
	ПЛ	+	+	+	+	+	+
Arc9	СП	+	+	+	+	+	+
	ПЛ	+	+	+	+	+	+

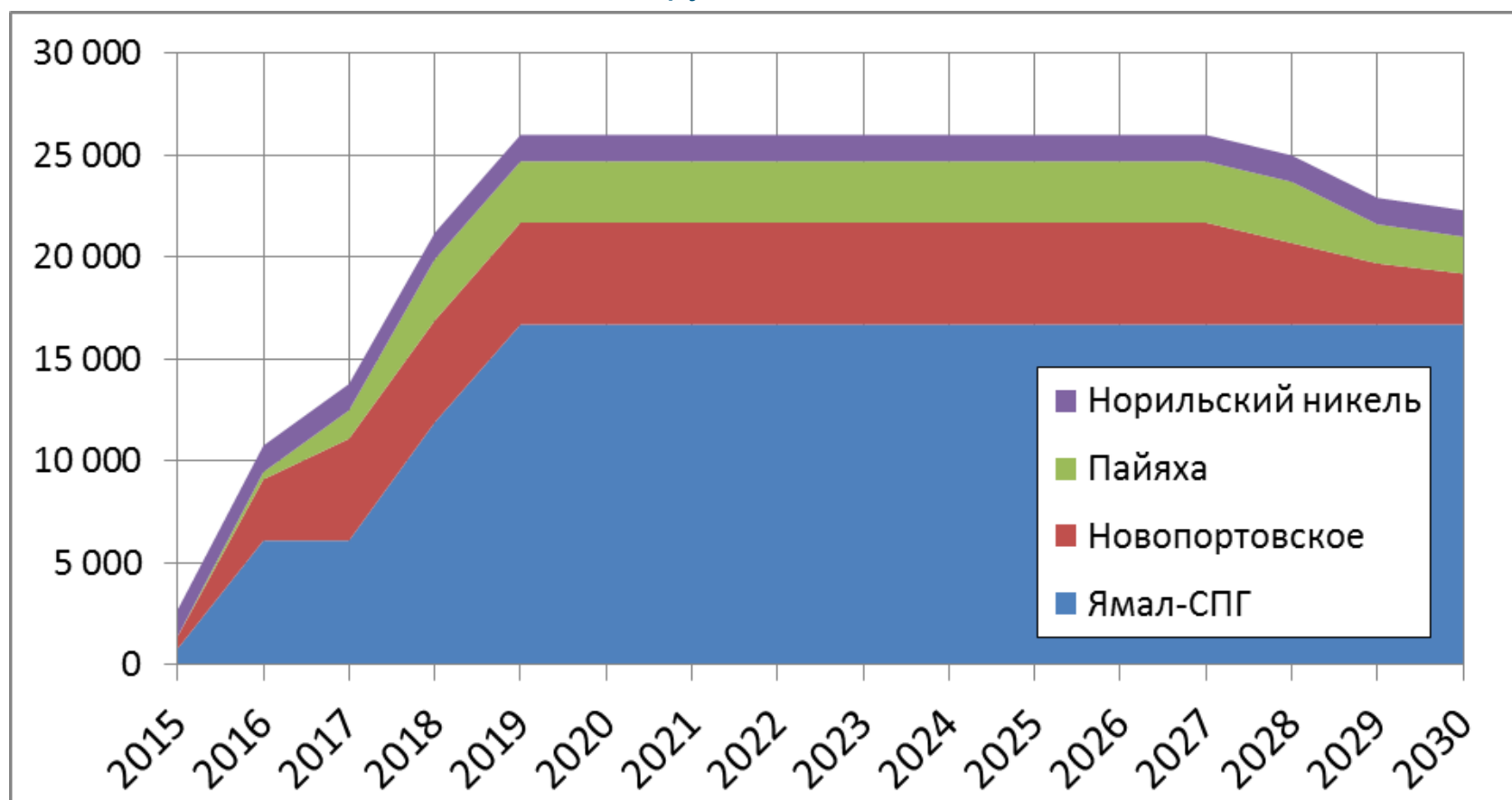
- ❖ Введены новые тарифы (март 2014 г.)
- ❖ Помимо линейных ледоколов, необходимы мелкосидящие ледоколы для работы в устьях рек
- ❖ Сроки строительства ледокольного флота сдвигаются
- ❖ Возможен дефицит

Ледоколы	2010	2011	2012	2013	2014	2015	2016	2017	2018	2019	2020	2021	2022	2023	2024	2025	
Таймыр	█																
Вайгач	█																
Россия	█																
Советский Союз	█																
Ямал	█																
50 лет Победы	█																
Ввод в строй универсальных атомных ледоколов типа ЛК-60Я																	
ЛК-60 (1)																	█
ЛК-60(2)																	█
ЛК-60 (3)																	█

Основные грузопотоки и перспективы

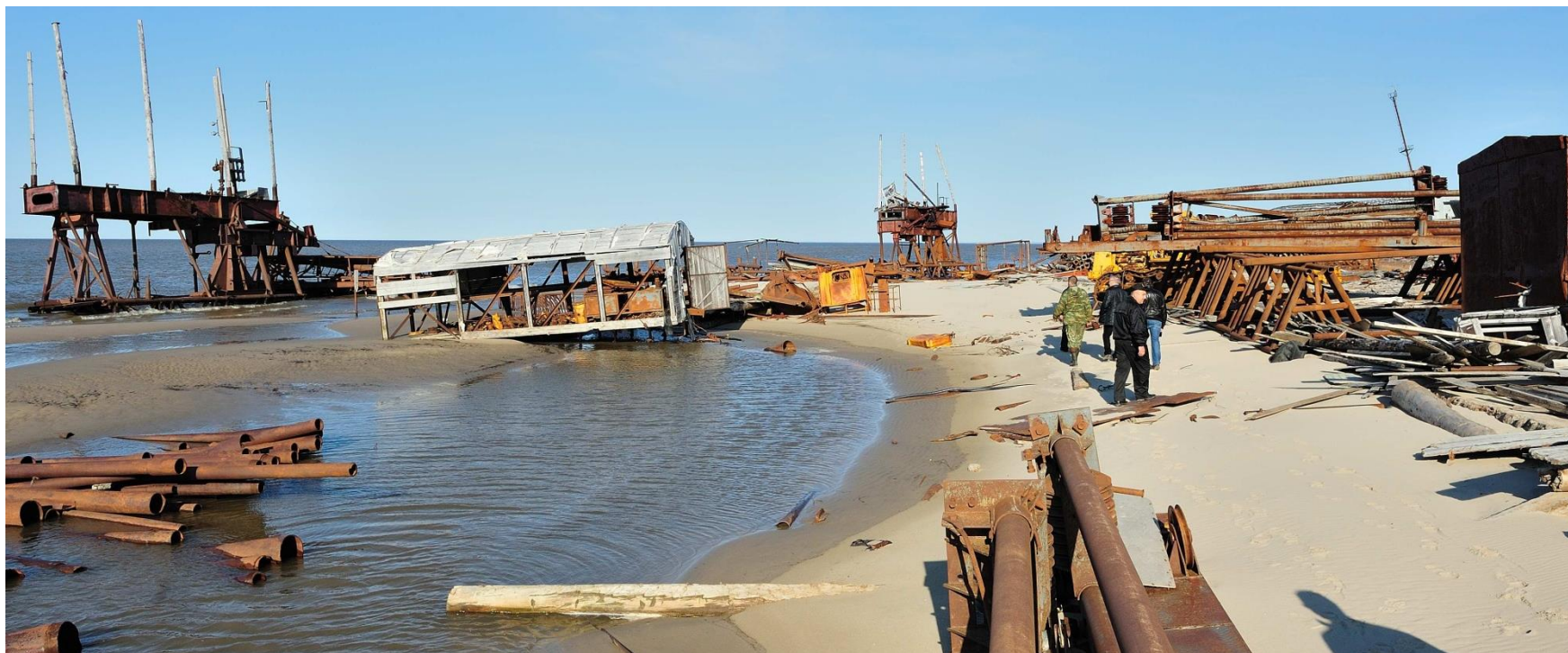
- ❖ Ожидается масштабный рост грузопотоков по СМП – в основном вывоз энергоресурсов
- ❖ Дополнительно будет расти объем завоза грузов снабжения для освоения месторождений
- ❖ Сохранятся традиционные грузопотоки – завоз грузов в районы Крайнего Севера (~3-4 млн. т)

Наиболее масштабные грузопотоки по СМП до 2030 г., в тыс. т



Проблемы и вопросы

- Система гидрометеорологического прогнозирования
- Навигационно-гидрографическое обеспечение
- Обеспечение поиска и спасания людей и оказание помощи судам
- Неудовлетворительное состояние внутренних водных путей
- Ледокольная проводка и ледокольный флот
- Радиосвязь
- Ликвидация разливов нефти
- Арктический транспортный флот
- Высокий износ арктических портов
- Заброшенные населенные пункты...



МОРСТРОЙТЕХНОЛОГИЯ

г. Санкт-Петербург, ул. Политехническая, д. 29
Телефон: (812) 333-13-10, Факс: (812) 333-13-11
e-mail: mct@morproekt.ru www.morproekt.ru